



hi retail[®]

Per Brugnotto Group il 2020 è l'anno della RiEvolution: la partecipazione alla fiera Euroshop di Düsseldorf ha coinciso infatti con un riassetto aziendale che parte da una nuova immagine di gruppo.

Dopo dieci anni di attività la divisione Shop Interiors cambia pelle per lasciar spazio a Hi Retail, che già nel nome racchiude la sua *mission*: elementi di alta qualità e dal design ricercato per il mondo dell'arredo negozio.

Hi Retail sarà anche sinonimo di interior design a 360 gradi, con le continue proposte di scenari e ambientazioni. Non più solo singoli articoli, ma un sapiente *product mix* che insieme alla formidabile gamma di finiture su base legno e metallo darà vita a contesti sempre diversi.

2020 is the year of RiEvolution for Brugnotto Group: our participation in the EuroShop fair in Düsseldorf corresponded to a new organisation of the company, starting from a new group image.

After 10 years of activity, the Shop Interiors division changes its skin and gives way to Hi Retail, whose name already tells us its mission: high-quality elements with a sophisticated design for the shopfitting industry.

Hi Retail will also be a synonym for interior design to 360 degrees, with the continuous proposals of sceneries and ambients. No longer just single products but a skillful product mix, together with the amazing range of wood and metal finishes, which will give life to an ever-changing context.



#index

Editorials

#Counter	06
#Essence	32
#Rainbow	40
#Linea Zero	52
#Linea 4	60
#Linea 6	66
#Linea 8	74
#Linea 9	82
#Wall System	90
#C.19	106

Scenery

#Es Concept Store	118
#Pink Is	130
#Sport City	140

SCARICA IL MATERIALE DIGITALE
DIGITAL VERSION AVAILABLE



Versioni pdf sempre aggiornate di: editoriale, finiture, company profile.
Always updated pdf versions of: catalogue, finishes, company profile.

Il Lucernario

Un'impresicata serata piovosa di gennaio, i due, uscendo dagli uffici, notarono che dalla guarnizione usurata di un lucernario della sala showroom filtrava pioggia. Mentre MF va a recuperare un secchio e uno straccio, HB accende le luci e quando l'altro ritorna esclama:

"Certo che qua dentro ci sarebbe da sistemare..."

"Parli dei mobili vero?"

"Sì."

"È da un po' che ci penso anch'io. E magari far pulizia di alcuni vecchi pezzi."

"Più di alcuni... E quello che avanza dargli una seria rimaneggiata. Poi già che ci siamo metterci pure a disegnare qualcosa di nuovo."

"Ben detto! Tanto in Brugnotto si riesce a fare di tutto, non ci sono problemi. Basta raccogliere le idee, di tutti, che non mancano, la volontà e le capacità ci sono, i mezzi anche."

"Sai che ti dico? Domani c'è riunione e lo diciamo. Di lasciar perdere le solite operazioni moderate, che è ora di andarci giù pesante. Un restyle a tappeto, dal prodotto alla comunicazione, senza sconti."

"Ci sono. Diciamoglielo."

L'indomani la giornata è limpida e fresca.

A riunione i due prendono la parola e dopo aver avvisato che c'è un lucernario da riparare in showroom, illustrano l'idea di restyle delle linee. Vanno a braccio, non c'è niente di programmato, ma descrivono un piano che sembra tutt'altro che improvvisato. Sarà che ci rimuginavano da tempo.

L'intera sala, dalla proprietà, all'area commerciale, fino ai tecnici, è d'accordo.

Alla fine i due, un po' sorpresi di un consenso così unanime, si guardano.

"E adesso?"

"Adesso ci chiudiamo di là e iniziamo a disegnare."

Il lucernario venne poi riparato, ma per fortuna la nostra fantasia è rimasta ancora un posto dove ci piove dentro.

Ufficio Stile

The skylight

An ordinary January rainy evening. While leaving the office, two men notice some rain leaking through the worn gaskets of a showroom skylight. While MF goes to find a bucket and a mop, HB turns on the lights, and when the other returns he says:

"It's obvious that there are a lot of things that should be sorted out here..."

"You're talking about furniture, right?"

"Yes."

"I've been thinking about this for a while, too. And maybe we should get rid of some old pieces."

"More than some pieces... and what is left will have to be restored. Then why don't we design something new while we're at it."

"Well said! Here in Brugnotto we don't have problems, we can do anything. All we have to do is gather ideas from everyone - and we have plenty of them -, we have the will and the ability, and also the means."

"You know what? We have a meeting tomorrow, and we will say that. We must let go of the same old operations, it's time for some serious stuff. An all-out restyle, from products to communication, nothing has to be left outside."

"I agree with you. Let's tell them."

The day after that air is clear and crisp.

During the meeting, the two men take the stage and, after warning about the leaking skylight in the showroom, which needs to be repaired, they explain their idea of restyling the products. They go with it together, with nothing planned, but what they say seems anything but improvised. Maybe because they've been thinking about it for a long time.

Anyone in the room agree, from the ownership to the commercial department, up to the technicians.

In the end, a little surprised by such unanimous consent, the two of them look at each other.

"So, now what?"

"Now we lock ourselves in the office and we start drawing."

The skylight would then be soon repaired, but luckily our fantasy is still a place where rain leaks into.

Style Dept.

#Counter

The flagship item of Hi Retail that made the brand famous in the shopfitting industry, the counter, is reborn in a new, young and captivating form.

Four models that do not represent the classic collection: they are unique pieces, made even more special by their customisation possibilities. These items are meant to highlight the wide range of finishes of Hi Retail: modern prints, laminates and lacquering with trendy colours.

L'articolo di punta della produzione Hi Retail e che ha reso celebre il brand nel settore shopfitting, il banco cassa, rinasce in una nuova forma, giovane ed accattivante.

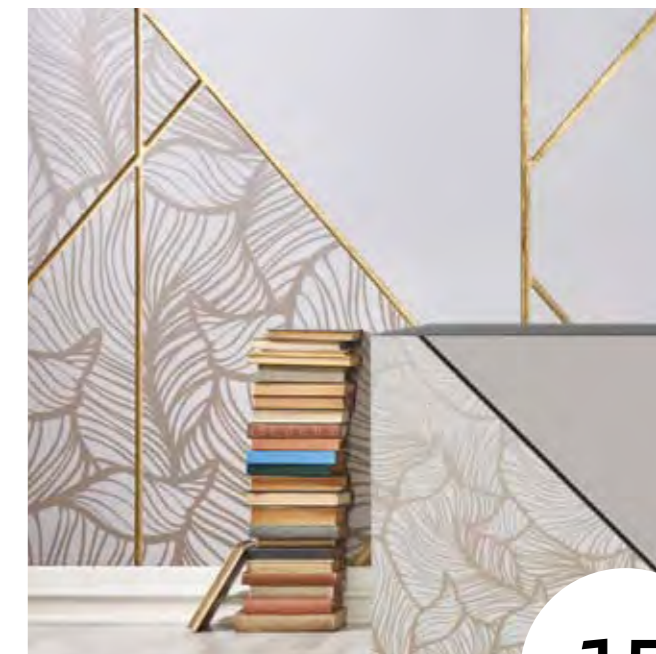
Quattro modelli che non rappresentano la classica collezione, ma sono pezzi unici, speciali anche nelle personalizzazioni. Oggetti pensati per esaltare l'ampia gamma di finiture di Hi Retail: stampe moderne, laminati e verniciature con colori di tendenza.

SLIDE
BRIQUE
TRICK
QUE
BIRDLAND



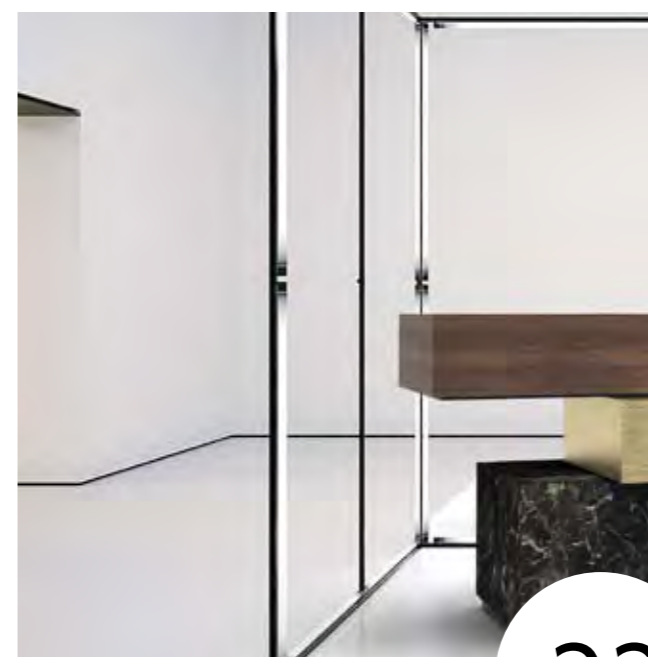
Slide

pag. 9



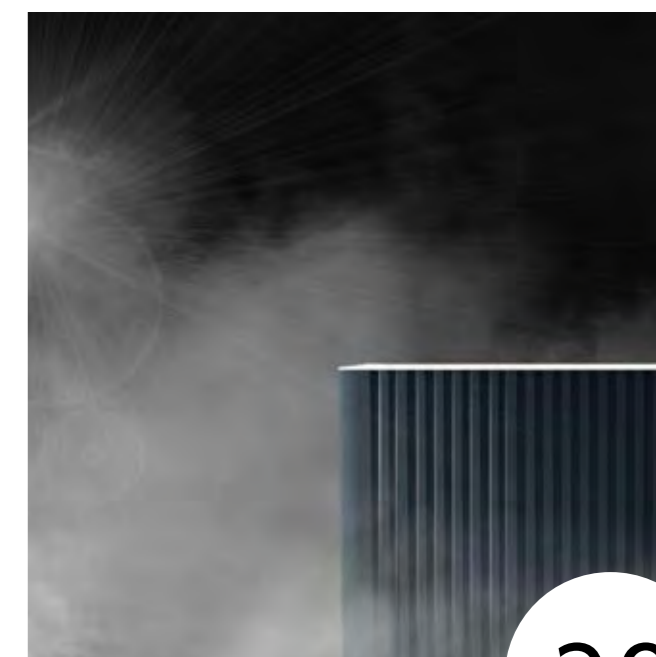
Trick

pag. 15



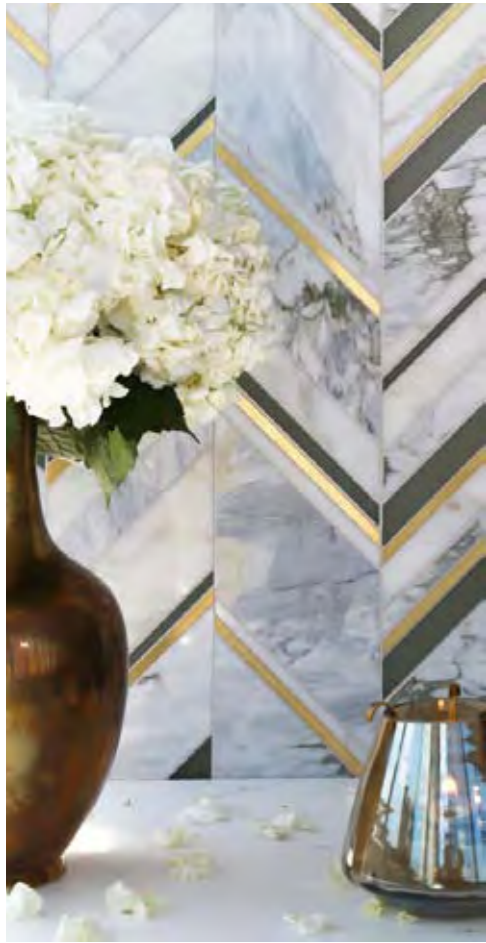
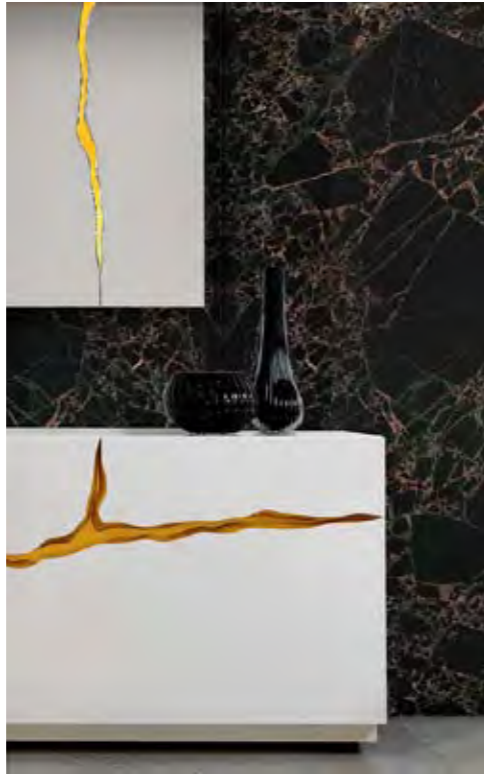
Brique

pag. 22

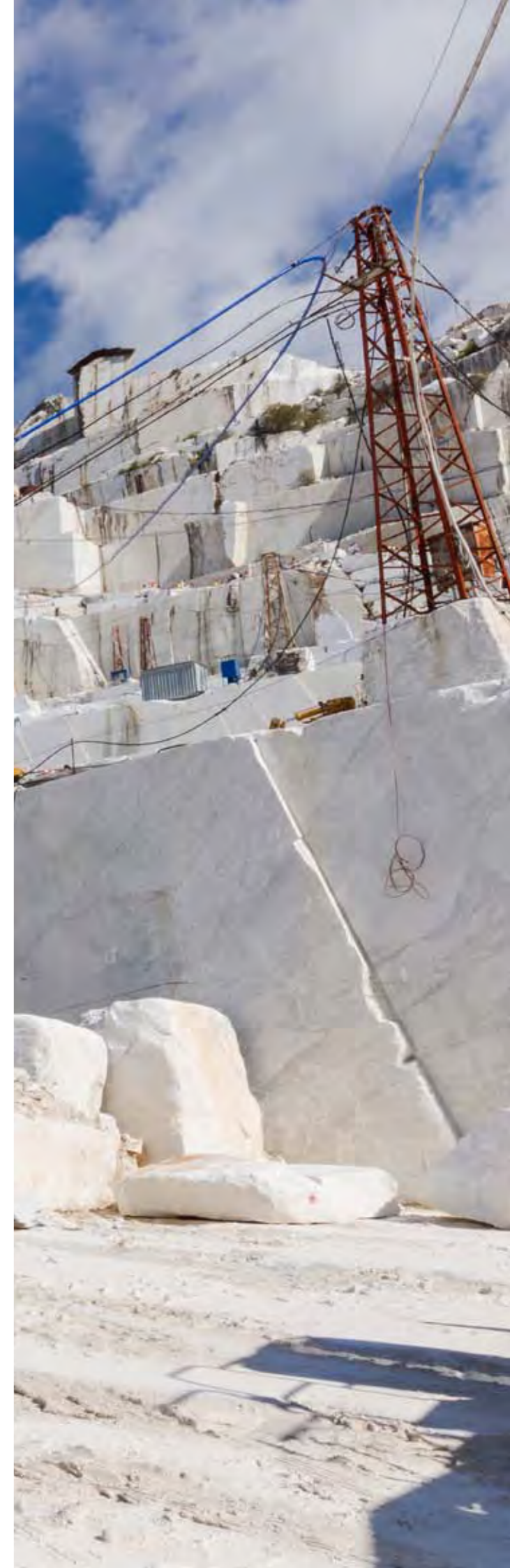


Birdland

pag. 28



SLIDE





Counter Slide laminato Champagne
/ elemento sinistro laccato Paradise
Azure / elemento destro nobilitato
Marmo Bianco

*Slide Counter in Champagne
laminata / left element Paradise
Azure painted / right element in
Marmo Bianco chipboard*



Counter Slide laminato Champagne /
elemento sinistro laccato Quartz Pink
/ elemento destro nobilitato Marmo
Bianco

*Slide Counter in Champagne
lamine / left element Quartz Pink
painted / right element in Marmo
Bianco chipboard*



TRICK





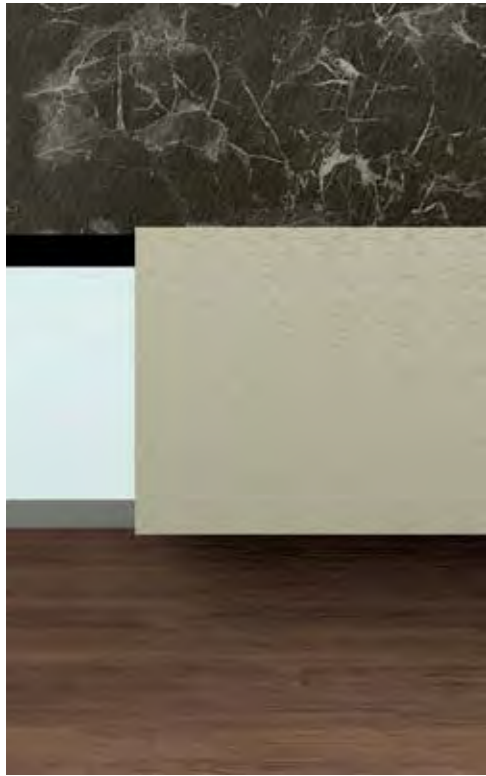
Counter Trick con triangolo destro e centrale verniciati in tinte blu / elemento sinistro stampato con grafica Pied de Poule / telaio inferiore in legno essenza rovere

Trick Counter with right and central triangles painted with blue tones / left element Pied de Poule painted / lower frame in oak wood



Counter Trick con triangolo destro in nobilitato Castoro / triangolo centrale nobilitato Canapa / elemento sinistro stampato con grafica Gold Leaf / telaio inferiore in legno essenza rovere

Trick Counter with right triangle in Castoro chipboard / central triangle in Canapa chipboard / left element Gold Leaf printed / lower frame in oak wood



BRIQUE





Counter Brique con elemento superiore in nobilitato Noce Bruno / elemento centrale laminato Champagne satinato / elemento inferiore in nobilitato Marmo Nero

Brique Counter with upper element in Noce Bruno chipboard / central element in satin Champagne laminate / lower element in Marmo Nero chipboard

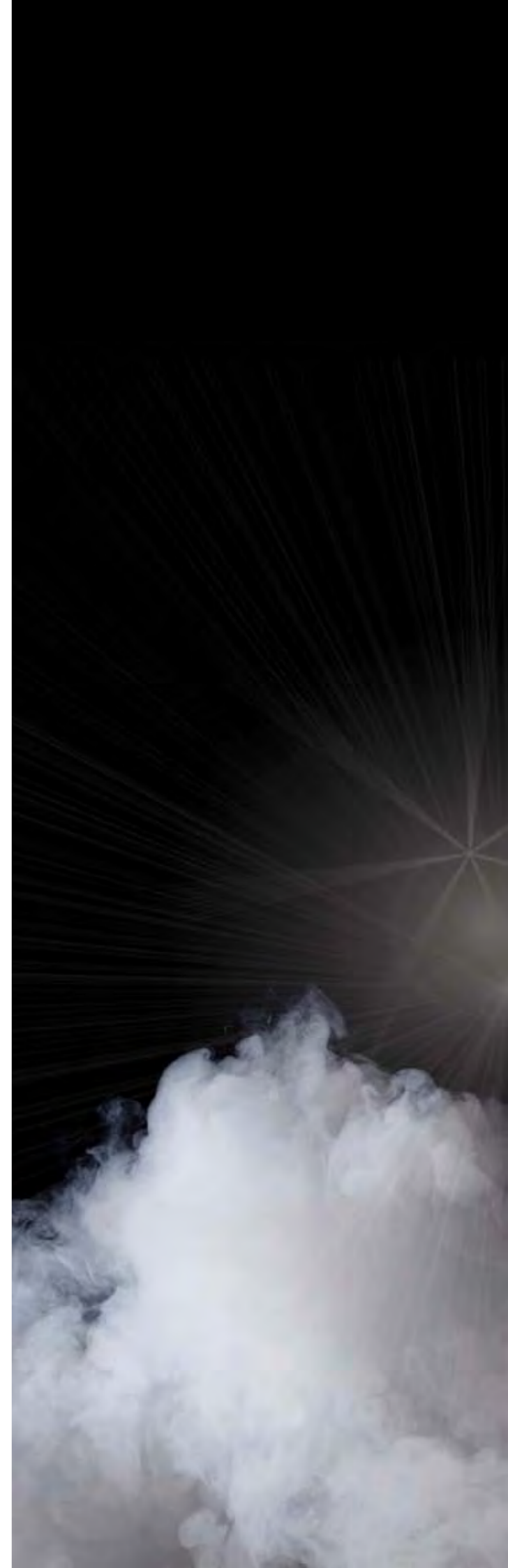
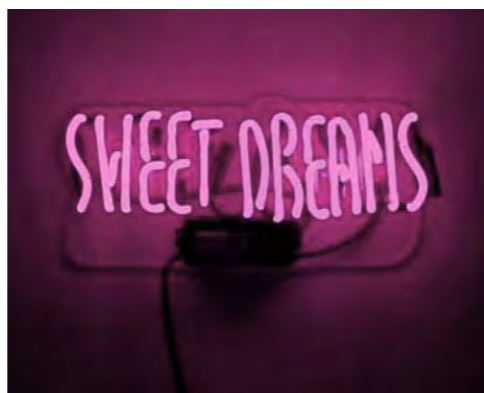
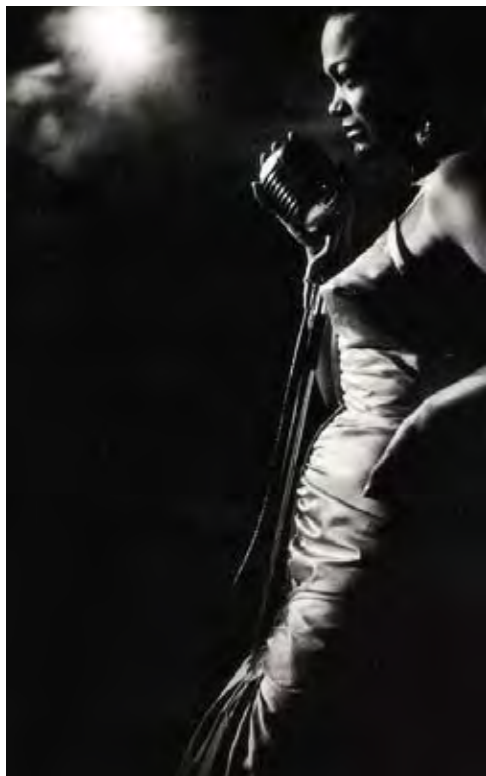


Counter Brique con elemento superiore
laccato Iris Yellow / elemento centrale
stampato Terrazzo Veneziano Cream /
elemento inferiore laccato Sapphire Blue

*Brique Counter with upper element Iris
Yellow painted / central element Terrazzo
Veneziano Cream painted / lower element
Sapphire Blue painted*



BIRDLAND





Counter Birdland laccato Sapphire Blue con frontale effetto listelli / top in vetro retroverniciato bianco / gambe in metallo verniciato Bronzo

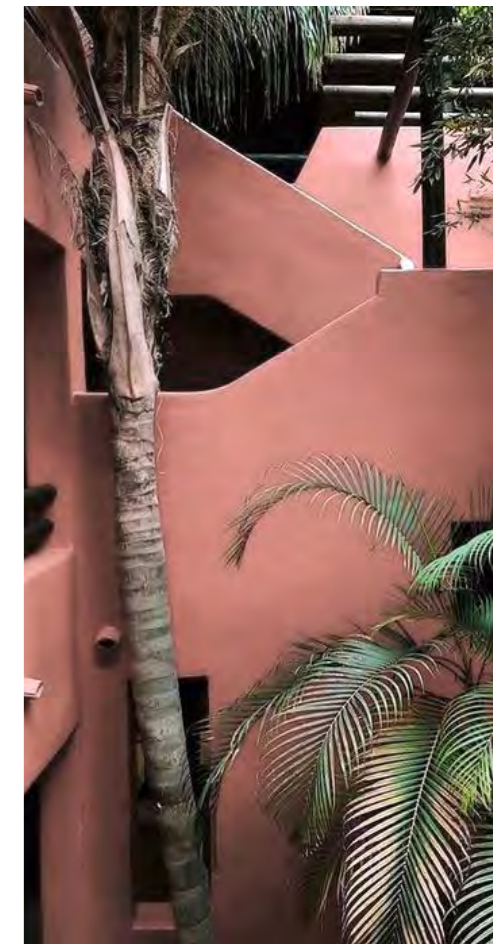
Birdland Counter Sapphire Blue painted with slatted front panel / backpainted glass top in white / metal legs Bronze painted



Counter Birdland laccato Purple Plum con frontale effetto listelli / top in vetro retroverniciato bianco / gambe in metallo verniciato Bronzo

Birdland Counter Purple Plum painted with slatted front panel / backpainted glass top in white / metal legs Bronze painted

essence



Essence Capsule Collection

Essence Capsule Collection nasce dal legno, materiale storico per l'azienda e da sempre punto forte della produzione.

Essence come "essenza", che richiama i diversi tipi di legno. "Es", che in psicologia rappresenta la voce della natura nell'animo dell'uomo, e "sence", che nel suono inglese ricorda i cinque sensi, stimolati a scoprire ogni particolare.

Il concept unisce il calore del legno e la sua natura eco sostenibile, con il metallo, sfruttato per la sua resistenza strutturale ed esaltato nei dettagli.

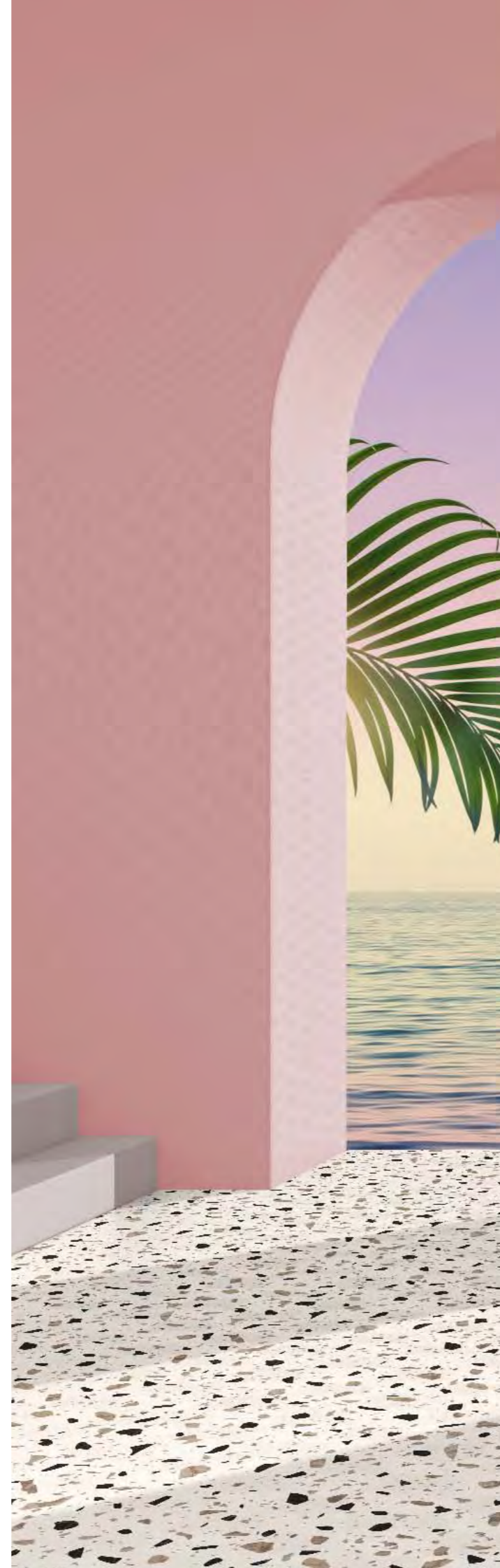
Dettagli non solo formali: la collezione nasconde un innovativo sistema a cremagliera. Semplice, funzionale e pensato per enfatizzare il legno massello.

Our Essence Capsule Collection takes life from wood, the fundamental element of our production.

Essence comes from the Italian word "essenza", which recalls the different types of wood. "Es", which in psychology represents the voice of nature in the soul of man, and "sence", which in sound reminds of the five senses that are stimulated to discover every detail.

The concept combines the warmth of wood and its eco-friendly nature with metal, which is used for its structural strength but is enhanced in every detail.

Not only formal details: Essence Capsule Collection hides an innovative rack system. Easy, functional and designed to enhance the solid wood.



Specchio e stender regolabile Mirror, and adjustable garment rails



Specchio e stender regolabili in noce con elementi in metallo verniciati Brunito
Mirror and Adjustable garment rails in walnut wood with metal elements Brunito painted

Counter, tavolino e sistema a parete
Counter, small table and wall system



Counter Birdland con frontale lavorato effetto listelli / laterali in mdf verniciato bianco opaco / top in vetro retrostampato nero /
gambe in metallo verniciate Bronzo
Montanti in rovere con elementi metallici verniciati Bronzo / mensole in multistrato laminato bianco
Tavolino con top in multistrato con stampa all'acqua / gambe in rovere con elementi metallici in metallo verniciato Bronzo

Birdland Counter with slatted front panel in oak wood / side in matt white painted MDF / backpainted glass top in black / metal legs
Bronze painted
Upright in oak wood with metal elements Bronze painted / shelves in white laminated plywood
Small table with top in water-printed plywood / legs in oak wood with metal elements Bronze painted

Montanti a parete, tavolo e mobile espositivo
Wall uprights, table and display unit



Mobile espositivo in rovere / elementi metallici verniciati Bronzo / tre mensole in multistrato con superficie stampata all'acqua effetto marmo
 Tavolo con gambe in rovere / elementi metallici verniciati Bronzo / top e piano inferiore in multistrato con superficie stampata all'acqua effetto marmo
 Montante in rovere / elementi metallici verniciati Bronzo / mensole in nobilitato Marmo Bianco

*Display unit in oak wood with metal elements Bronze painted / three shelves in water-printed marble effect plywood
 Table with legs in oak wood / metal elements Bronze painted / top and bottom shelf in water-printed marble effect plywood
 Upright in oak wood with metal elements Bronze painted / shelves in Marmo Bianco chipboard*

Stender e self standing
Garment rail and self-standing unit



Stender in noce / elementi metallici verniciati bianco opaco / piano inferiore in multistrato laminato bianco opaco / mensole tonde in nobilitato bianco opaco riposizionabili
 Self standing in noce / elementi metallici verniciati bianco opaco / mensole in multistrato laminato bianco opaco (le due centrali sono risposizionabili)

*Garment rail in walnut wood / metal elements matt white painted / bottom shelf in matt white laminated plywood / adjustable round shelves in matt white chipboard
 Self-standing unit in walnut wood / metal elements matt white painted / shelves in matt white laminated plywood (two adjustable middle shelves)*

RAINBOW



Rainbow nasce da un attento esame delle tendenze del momento.

Non è solo una linea, ma l'idea per poter accedere a tutte le tipologie di negozi e ambienti nel mondo retail. Semplicemente giocando con le finiture si possono ottenere stili ed atmosfere molto diverse fra loro: classico, elegante, total black, colorato, minimalista.

Le immagini parlano da sole e trasmettono quella giusta emozione per poter catturare l'attenzione del cliente. Con le opportune combinazioni di elementi e colori gli spazi diventano originali ed attraenti; "fare la differenza" è diventato un punto essenziale nel mondo dell'arredo.

Rainbow is the result of a careful study of the current trends.

It's not only a line, it's the right idea to approach all kind of shops and retail spaces. Just playing with the several finishings, it is possible to obtain different styles and atmospheres: classic, elegant, minimalistic, total black or colorful look.

The pictures are of great-looking and transmit a real emotion to attract the customer. With the right color and shape combination the retail spaces turn into an original and attractive point of sale: "make the difference" is now so important in the shop fit out world.



Sistema a parete e stender cremaglierato *Wall display system and garment rail with racks*



Elementi metallichi verniciati Oro Anodic / mensole sistema a parete in vetro extrachiario / pannello posteriore sistema a parete in Vulcano con illuminazione perimetrale / mensole e base stender in Vulcano

Metal parts Oro Anodic painted / extra clear glass shelves / back panel in Vulcano chipboard with perimetral lighting / shelves and base for garment rail in Vulcano chipboard

Sistema pavimento-soffitto e gondola
Floor-to-ceiling system and middle unit



Sistema a parete e seduta
Wall display system and seat



Sistema pavimento-soffitto con elementi metallici verniciati Blu Elettrico / mensole in Calce / cassetiera in Calce
Gondola in Calce / appenderia in metallo verniciato Blu Elettrico
Floor-to-ceiling system with metal parts Blu Elettrico painted / shelves in Calce chipboard / chest of drawer in Calce chipboard
Middle Unit in Calce chipboard / meta hanging bar Blu Elettrico painted

Elementi metallici in ottone spazzolato / cassetiera e mensole in nobilitato verniciato turchese opaco / seduta in velluto turchese
Brushed brass metal parts / chest of drawer and shelves in matt turquoise painted chipboard / seat top covered with turquoise velvet

Stender e tavoli espositivi
Garment rail and display tables



Elementi metallici in ottone lucido / base stender e top tavoli in nobilitato Marmo Bianco
Glossy brassed metal parts / base and top in Marmo Bianco chipboard

Stender, appenderia a soffitto e pedana
Garment rail, roof hanging rail and platform



Elementi metallici in rame lucido / base stender e top pedana in nobilitato noce bruno
Glossy coppered metal parts / base and top in Noce Bruno chipboard

Counter Rainbow
Rainbow counter



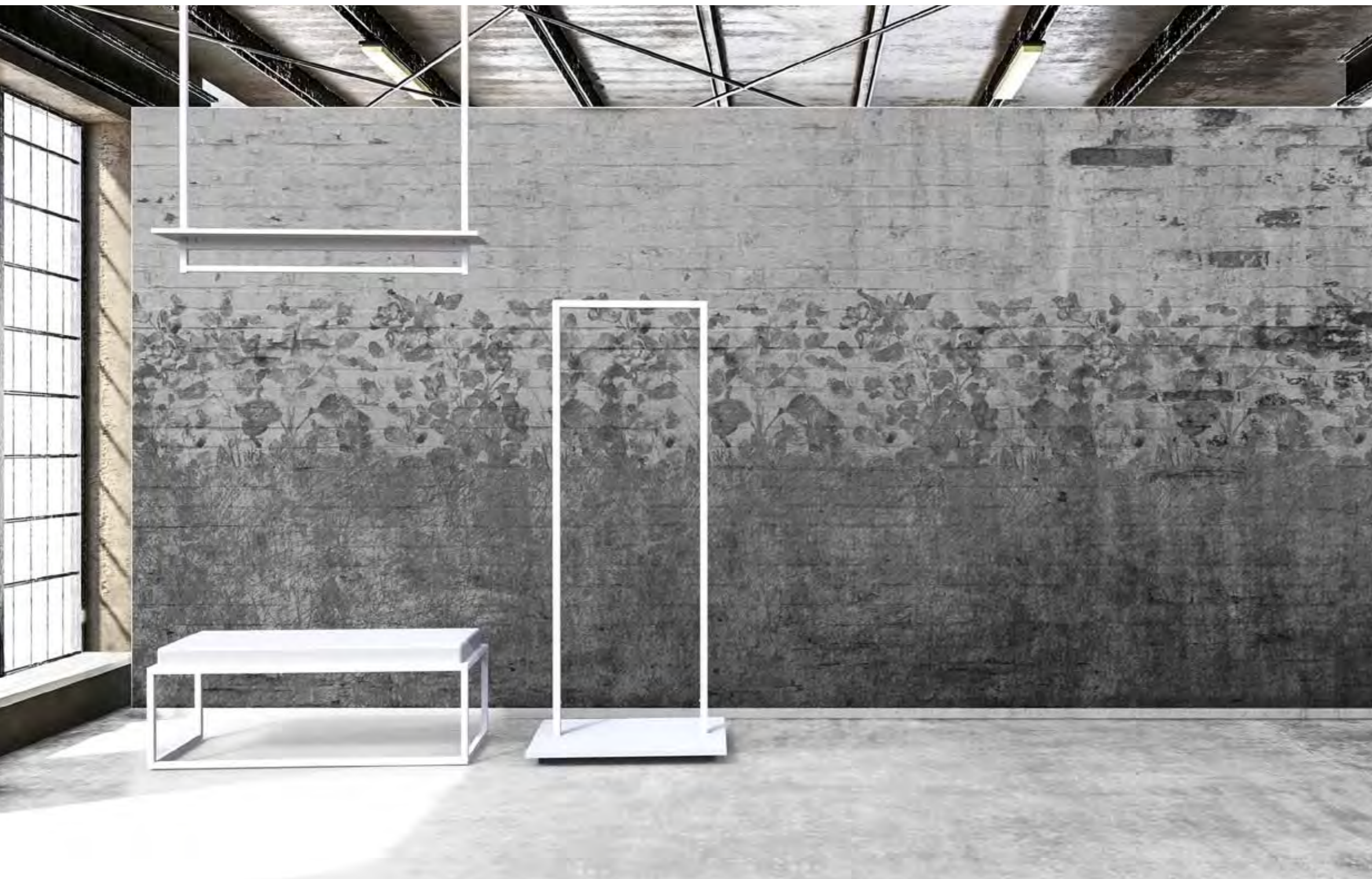
Struttura metallica verniciata nero opaco / frontale e laterali stampati UV su pannello nobilitato finitura calce / zoccolo effetto specchio
Matt black painted metal frame / front and side elements in Calce chipboard with UV-painted decoration / base with mirror effect

Stender, appenderia a soffitto e pedana
Garment rail, roof hanging rail and platform

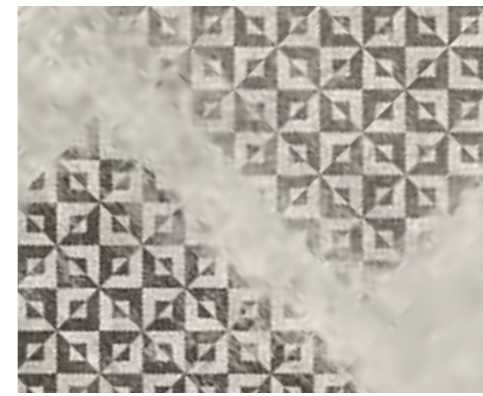


Elementi metallicchi verniciati nero opaco / base stender e top pedana in nobilitato nero opaco
Matt black painted metal parts / base and top in Matt Black chipboard

Stender, appenderia a soffitto e seduta
Garment rail, roof hanging rail and seat



Elementi metallichi verniciati bianco opaco / base stender e ripiano in nobilitato bianco opaco / seduta in ecopelle bianca opaca
Matt white painted metal parts / base and shelves in Matt White chipboard / seat top covered with matt white leather



Dinamismo, frizzantezza, colore e gioia di arredare: questo è quello che trasmette la nuova e rivisitata presentazione della collezione Zero.

Nuovi oggetti d'arredo pensati per soluzioni *shop in shop* e dedicati a molteplici settori: Sport e tempo libero, casual, accessori moda, bigiotterie, cosmesi, ecc.

New York fa da cornice a questa nuova e vivace collezione dal carattere innovativo ed internazionale.

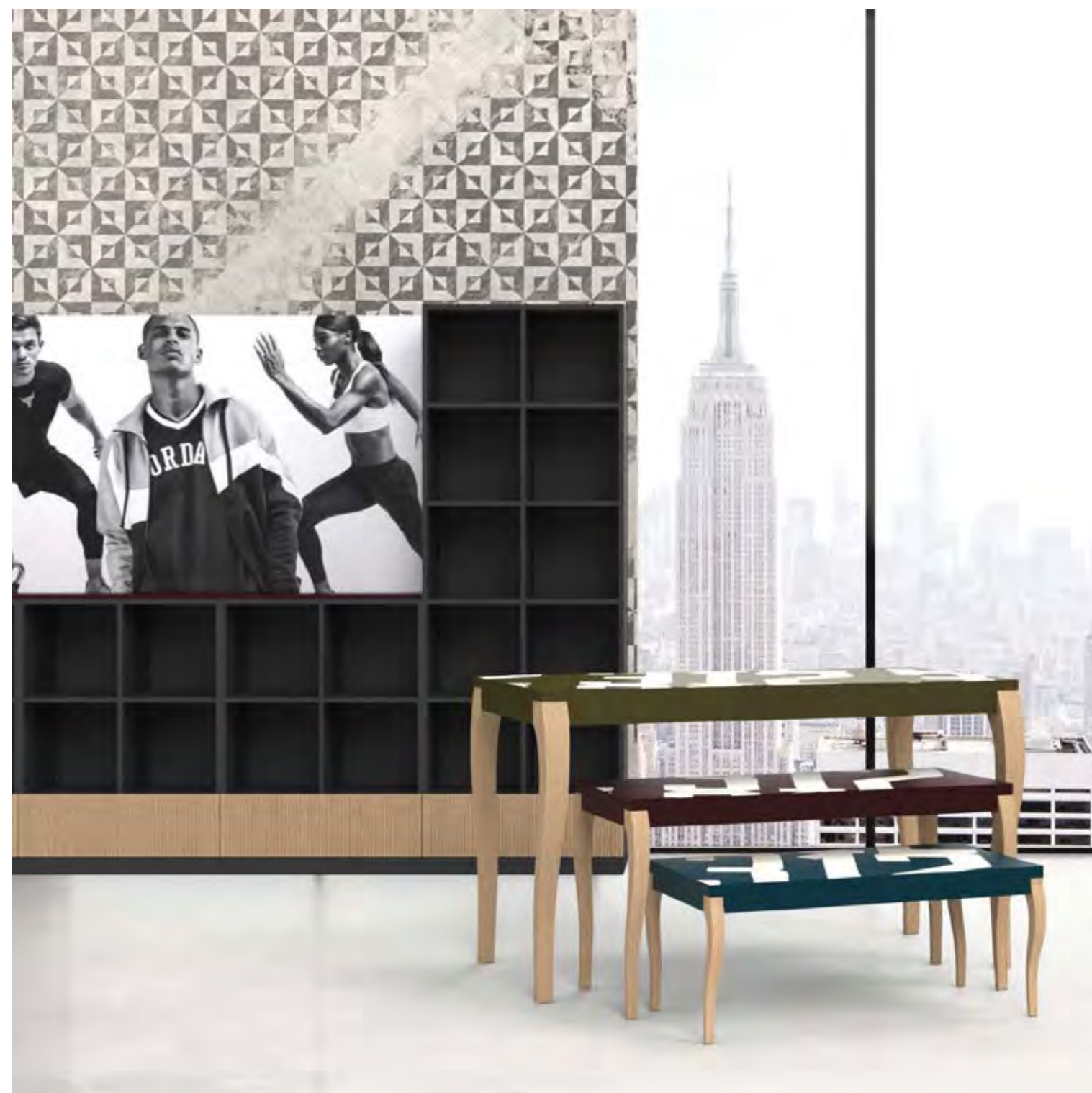
Dynamism, lively, color and the joy of furnishing best describes the new revised Linea Zero range.

New furnishing objects designed for shop in shop solutions and dedicated to multiple sectors: sports and leisure, casual wear, fashion accessories and cosmetics.

New York was used for inspiration for this range revision and it gives Linea Zero an cosmopolitan and international flavour.



Casellari e tavoli Zero Shelving unit and Zero table



Composizione casellari in nero opaco / cassetti montati su guide soft closing con frontale rovere lavorato a effetto listelli
Tris tavoli Zero / top verniciato e stampato UV / gambe in rovere massello

*Shelving unit in Matt Black chipboard / drawers with soft closing system and slatted front in oak wood
Zero table trio / UV-printed top / legs in oak wood*

Armadio e counter Zero
Zero wardrobe and counter



Armadio Zero in nobilitato calce e illuminazione interna LED / cassetti montati su guide soft closing con frontale rovere lavorato a effetto listelli
Counter in nobilitato calce con frontale stampato UV / inserto in legno massello di rovere lavorato a effetto listelli / teca in vetro con vassoio estraibile

*Zero Wardrobe in Calce chipboard with inner LED lighting / drawers with soft closing system and slatted front in oak wood
Counter in Calce chipboard with UV-printed front / slatted insert in oak wood / glass case with pull-out tray*

Armadio bifacciale e tavoli ponte
Double-sided wardrobe and set of tables



Armadio bifacciale in nobilitato calce con fasce frontali in rovere americano / ripiani interni in nobilitato calce bordati opaco
Composizione tavoli ponte con finiture alternate calce, rovere americano e nero opaco
*Double-sided wardrobe in Calce chipboard with front stripes in Rovere Americano chipboard / inner shelves in Calce chipboard with
matt black edges*
Set of tables in Calce, Rovere Americano and Matt Black chipboard



Arredare è un'arte come quella di uno stilista quando si riesce a valorizzare elementi di serie utilizzando finiture marmoree di grande impatto visivo abbinare a grafiche e coreografie che rendono il punto vendita accogliente e stimolante.

Un look accattivante riprodotto in maniera sartoriale su elementi di alta funzionalità e robustezza.

Un tocco di novità ed eleganza su colonne a parete e su mensole illuminate più leggere fissate su pareti con decori e ambientazioni di tendenza. L'abbinamento vincente con componenti centro stanza funzionali e raffinati. E per finire una nuova specchiera autoportante che diventa un vero oggetto d'arredo.

The shop design is a real art just like the art of tailoring. You can enhance standard items using special marble finishing together with shop decor that make the point of sale welcoming and inspiring.

An attractive look combined with a stable and functional structure.

A new twist on wall fit out with back-lighted columns and thinner shelves fixed on walls with pattern, combined with refined middle units. Lastly original free-standing mirror which can be a real piece of furniture.



Counter e mensole a parete Counter and wall shelves



Counter in nobilitato finitura calce / teca illuminata in vetro con vassoio estraibile rivestito in alcantara / appoggio con finitura in nobilitato marmo nero con led
Mensole a parete retroilluminate finitura calce / appenderia metallica in ottone spazzolato

Counter in Calce chipboard / glass case with LED and pull-out tray covered with Alcantara / insert in Matt Black chipboard with LED
Wall shelves in Calce chipboard with LED / brushed brass metal hanging bar

Banco espositivo e colonne a parete
Display desk and wall columns



Specchio autoportante e elemento espositivo
Self-standing mirror and display unit



Banco espositivo in nobilitato finitura marmo nero / teca in vetro illuminata con vassoio estraibile rivestito in alcantara / elementi metallici finitura ottone spazzolato
 Colonne a parete retroilluminate in nobilitato finitura marmo nero / appenderia metallica in ottone spazzolato con led integrato / ripiano superiore in vetro fumè / serie di ripiani finitura marmo nero

Display desk in Marmo Nero chipboard / glass case with LED and pull-out tray covered with Alcantara / brushed brass metal parts
Wall columns in Marmo Nero chipboard with LED / brushed brass metal hanging bar with integrated LED / smoked glass upper shelf / shelves in Marmo Nero chipboard

Specchio autoportante finitura marmo nero
 Elemento espositivo finitura marmo nero / appenderia e mensole metalliche finitura ottone spazzolato

Self-standing mirror in Marmo Nero chipboard
Display unit in Marmo Nero chipboard / brushed brass metal hanging bar and shelves



Tecnologia, design e minimalismo si fondono insieme in questa soluzione di arredo che garantisce un'esposizione perfetta all'interno del negozio in un'atmosfera di grande eleganza.

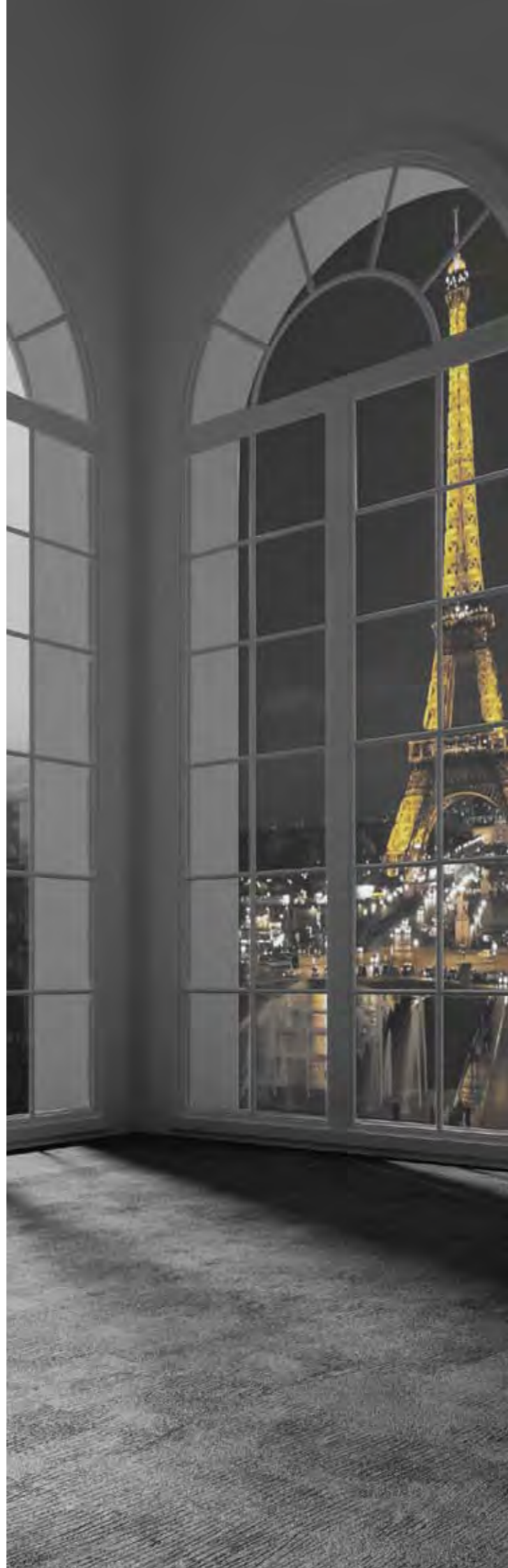
La luce è l'essenza dell'esposizione e fa da filo conduttore a tutta la collezione.

Il mood desiderato si crea giocando con le finiture, con le luci e con un giusto abbinamento degli elementi: il pannello a parete diventa un quadro che fa da cornice ai capi esposti, gli articoli centro stanza una scultura minimale dove gli articoli sembrano sospesi.

Technology, design and minimalism merge together to create a modern elegant solution that makes the products the center point and gives your shop an elegant atmosphere.

Lighting is a feature of this line and can be used on all pieces.

You can obtain the required mood altering the finish of the surfaces. The use of LED lighting and the right combination of the different surfaces make the wall panel like a painting where the garment is enhanced. The freestanding units look like a minimal sculpture where the items comes alive.



Elementi a parete e struttura espositiva *Wall elements and display structure*



Elemento a parete con illuminazione perimetrale LED / struttura in nobilitato laccato giallo iris / appendiera metallica verniciata nero opaco con illuminazione LED / mensola in vetro cristallo
Cassettiera sospesa in nobilitato giallo iris con guide soft closing e strip LED
Struttura espositiva con pedana e podio in nobilitato giallo iris / frame metallico verniciato nero opaco / teca in vetro cristallo con chiusura di sicurezza e spot LED regolabile / backlight superiore a luce neutra

*Wall element with perimetral LED lighting / structure in Iris Yellow chipboard / matt black metal hanging bar with LED / crystal glass shelf
Suspended chest of drawers in Iris Yellow chipboard with soft closing system and LED strip
Display structure with platform and podium in Iris Yellow chipboard / matt black painted metal frame / crystal glass case with lock and adjustable LED spot / backlight on top*

Elementi a parete e struttura espositiva
Wall elements and display structure



Elemento a parete, stender, pedane e teca espositiva
Wall element, garment rail, platforms and display case



Elemento a parete con illuminazione perimetrale LED / struttura in nobilitato laccato rosa quarzo / appenderia metallica verniciata rosa quarzo con illuminazione LED / mensola in vetro cristallo
 Pedana sospesa in nobilitato rosa quarzo con illuminazione superiore (backlight) e inferiore (strip LED)
 Struttura espositiva con pedana in nobilitato laccato rosa quarzo / metallo verniciato rosa quarzo / pannello posteriore con grafica retroilluminata
Wall element with perimetral LED lighting / structure in Quartz Pink chipboard / quartz pink metal hanging bar with LED / crystal glass shelf
Suspended platform in Quartz Pink chipboard with backlight on top and LED strip on bottom
Display structure with base in Quartz Pink chipboard / Quartz Pink metal structure / back panel with backlit graphic

Elemento a parete con illuminazione perimetrale LED / struttura in nobilitato laccato verde cemento / appenderia frontale in metallo verniciato verde cemento con illuminazione LED
 Stender con base in nobilitato laccato verde cemento con backlight / metallo verniciato verde cemento con illuminazione LED
 Pedane espositive con struttura in nobilitato laccato verde cemento e backlight
 Teca in vetro cristallo con chiusura di sicurezza e spot LED regolabile / struttura in nobilitato laccato verde cemento con vano multiuso chiuso con anta
Wall element with perimetral LED lighting / structure in Cement Green chipboard / Cement Green metal hanging bar with LED
Garment rail with base in Cement Green chipboard with backlight / Cement Green painted metal parts with LED
Display platforms in Cement Green chipboard with backlight
Crystal glass case with lock and adjustable LED spot / structure in Cement Green chipboard and closed compartment with door

Elementi a parete ed elementi espositivi
Wall elements and display elements



Specchio da parete con illuminazione perimetrale LED

Elemento a parete con base in nobilitato laccato prugna e illuminazione backlight / frame metallico verniciato prugna con illuminazione LED / mensola in vetro cristallo

Elementi espositivi con sostegno in tubo metallico verniciato prugna / piano in nobilitato laccato prugna con illuminazione backlight

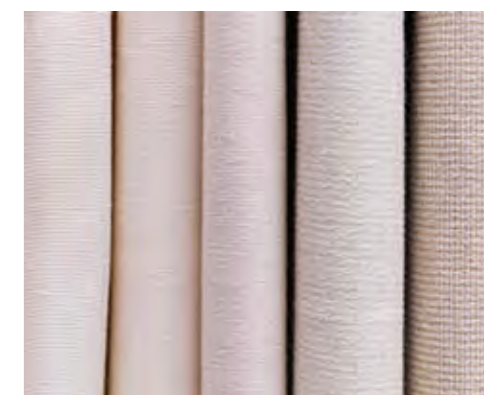
Teca in vetro cristallo con chiusura di sicurezza e spot LED regolabile / piano in nobilitato laccato prugna / sostegno in tubo metallico verniciato prugna

Wall mirror with perimetral LED lighting

Wall element with base in Plum chipboard and backlight / Plum metal frame and hanging bar with LED / crystal glass shelf

Display elements with Plum metal frame / top in Plum chipboard with backlight

Crystal glass case with lock and adjustable LED spot / top in Plum chipboard / Plum metal structure



Una collezione d'ispirazione barocca, ma con l'approccio fresco e di tendenza tipico di Hi Retail.

Le finiture laccate offrono un'ampia gamma di abbinamenti, ideali per tutti gli ambienti che desiderano uno stile elegante e ricercato, senza essere eccessivo. Oltre alle proposte più classiche, Linea 8 sa adattarsi per regalare emozioni uniche anche in erboristerie, fiorerie, centri estetici, pasticcerie, grazie anche alle stampe personalizzabili su richiesta.

Nelle nostre proposte i dettagli barocchi sono risaltati dalla verniciatura bianca lucida e da una stampa effetto damascato che richiama preziosi palazzi del '700. Per un design ancora più d'impatto abbiamo scelto il vetro e finiture dorate per un suggestivo effetto di luci e ombre.

A baroque-inspired collection, with the fresh and trendy approach typical of Hi Retail.

The lacquered finishes offer a wide range of combinations, ideal for all spaces that want an elegant and refined style, without being excessive. In addition to the more classic proposals, Linea 8 suits to give unique emotions even in herbalist shops, flower shops, beauty centers and bakeries, thanks to our customizable prints.

In our proposals the baroque details are highlighted by the glossy white paint and by a damask-effect print that recalls precious 18th century palaces. For an even more impactful design we chose glass and golden finishes for an evocative effect of light and shadow.



Consolle e counter Consolle and counter



Consolle finitura bianco lucido / specchio con cornice barocca dorata
Counter laccato bianco lucido con struttura principale effetto damascato

*Consolle in glossy white chipboard / mirror with golden baroque frame
Counter in glossy white chipboard, structure with damask effect*

Pannello cremaglierato e tavoli espositivi
Panels with racks and display tables



Pannello finitura bianco lucido / cremagliere e reggimensola verniciate oro / mensole in vetro fumè
Tavoli finitura bianco lucido

Panel in glossy white chipboard / gold painted racks and brackets / smoked glass shelves
Tables in glossy white chipboard

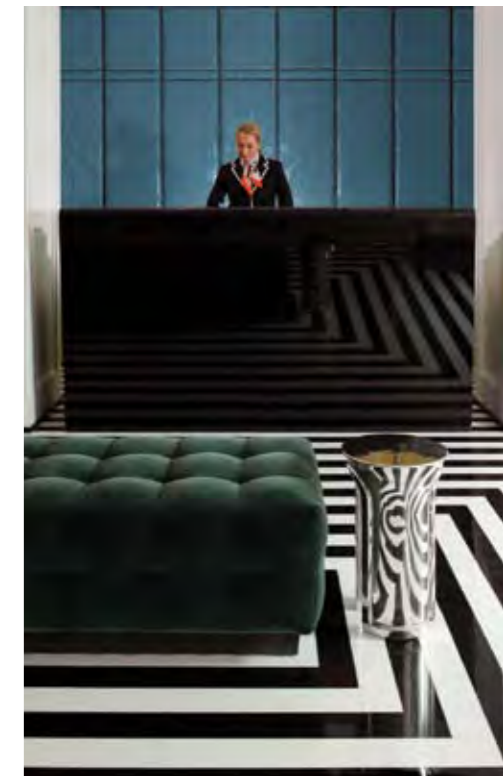
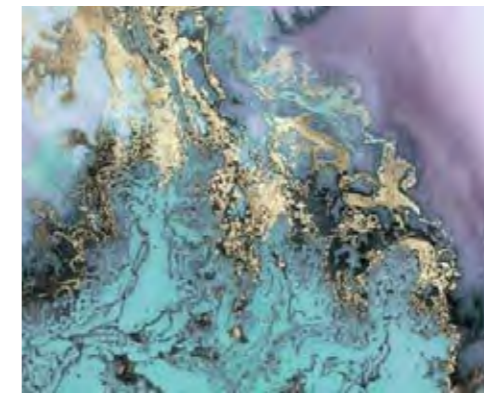
Armadio e stender
Armchair and garment rail



Armadio finitura bianco lucido / ante in vetro trasparente / cremagliere e reggimensola verniciate oro / mensole in vetro trasparente
Stender con base in finitura bianco lucido / barra appenderia verniciata oro

Armchair in glossy white chipboard / transparent glass doors / gold painted racks and brackets / transparent glass shelves
Garment rail in glossy white chipboard / gold painted metal hanging bar

9



Una linea maestosa dove metallo e legno formano corpi unici e compatti valorizzati da un grande design e dall'inserimento di dettagli architettonici.

Il design si fonde con la funzionalità per creare elementi di arredo dalla struttura robusta, ma al contempo snella ed elegante.

Modularità e versatilità sono le peculiarità che contraddistinguono questa linea.

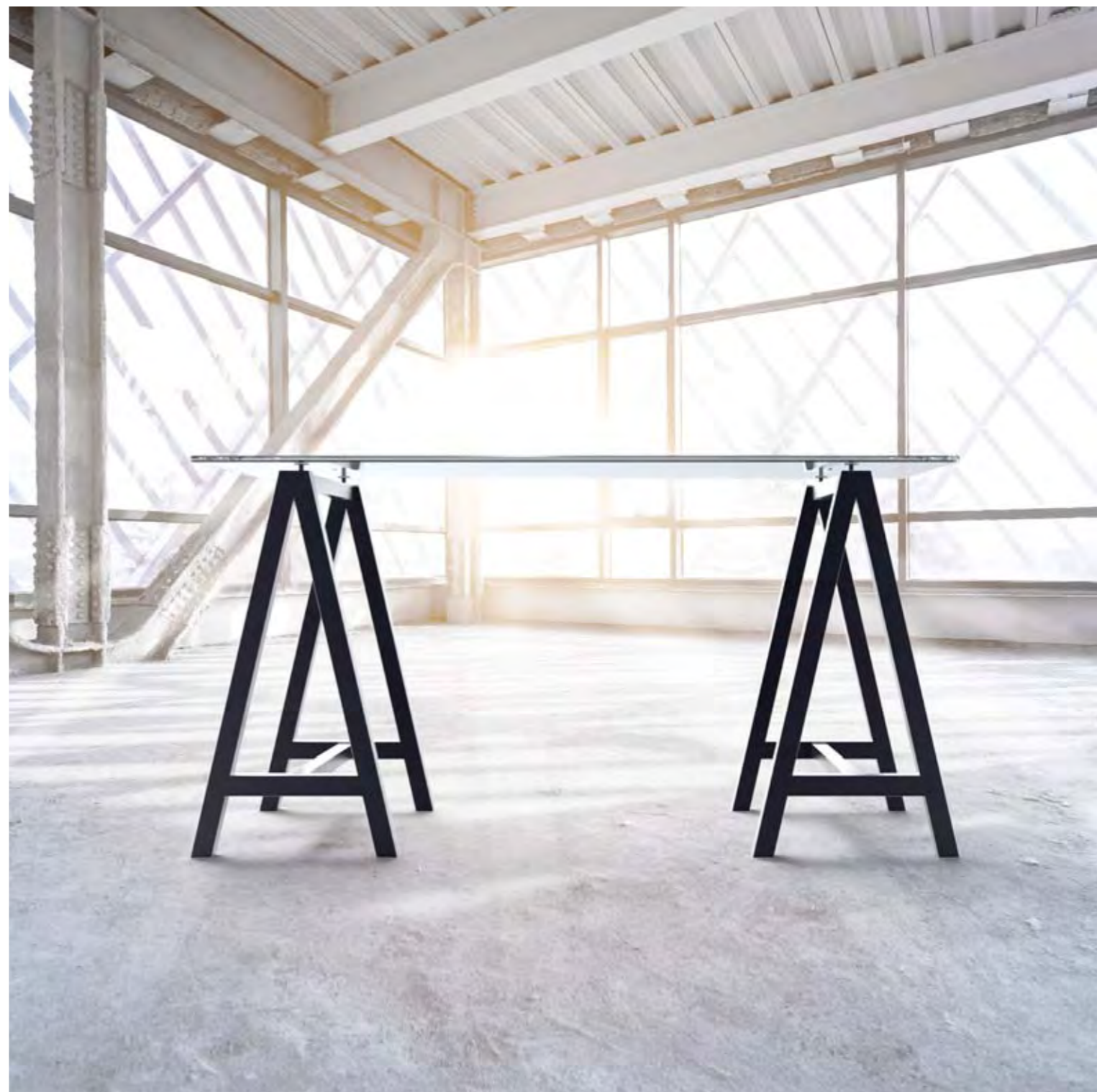
A full-size line where metal and wood combine into a single body. Line 9 has been enhanced from its original design and brought up to date with modern surfaces.

Design is based on functionality to create furniture items with a sturdy structure, but with an elegant style.

Versatility and modularity are the features which distinguish this line.



Tavolo espositivo *Display table*



Tavolo espositivo con piano in vetro cristallo / gambe metalliche finitura nero opaco
Display table with glass top / matt black metal basement

Specchio autoportante e Scaffalatura modulare
Free standing mirror and Modular shelving system



Espoteca
Showcase



Specchio autoportante finitura nero opaco con ripiano posteriore
Scaffalatura modulare / elementi metallici finitura nero opaco / ripiani, pedana e top in nobilitato nero opaco / schiena in nobilitato nero opaco stampata con tecnologia UV / sistema di illuminazione top e ripiani integrato nella struttura

Free standing mirror with Matt Black metal structure and back shelf
Modular shelving system / matt black metal elements / shelves, platform and top in Matt Black chipboard / back panel in Matt Black chipboard with UV-printed decoration / integrated lighting system on top and shelves

Espoteca con struttura in nobilitato verniciato e stampato UV (frontale e fianchi) / cassetti montati su guide soft closing con frontale verniciato e maniglie finitura nero opaco / teca in vetro temperato con vassoio estraibile / piedini e telaio inferiore in metallo finitura nero opaco

Showcase in chipboard with UV-painted decoration (front and sides) / drawers with soft closing system, painted front and matt black handles / glass case with pull-out tray / matt black metal base

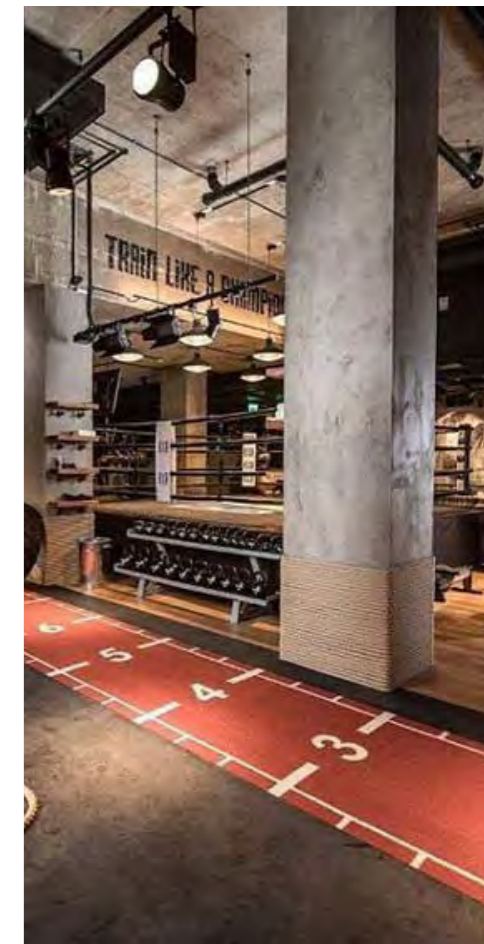
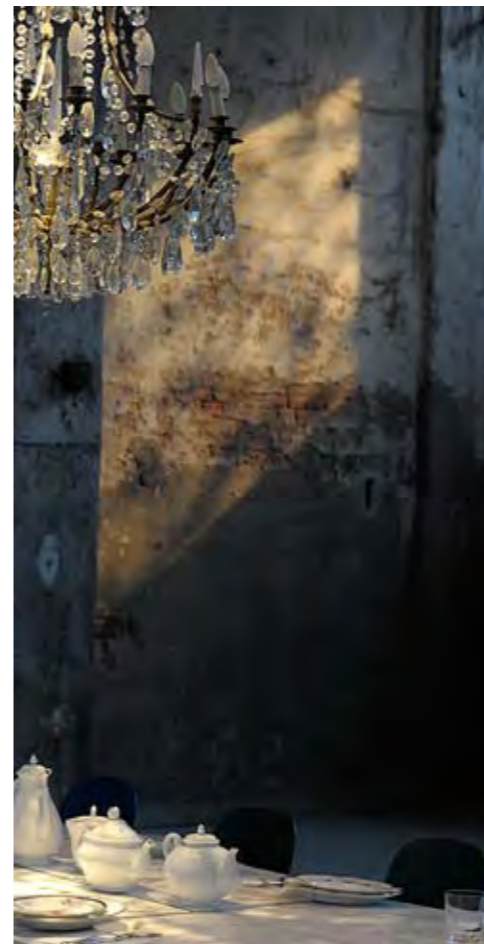
Cassettiera e Counter
Chest of drawers and Counter



Cassettiera con struttura in nobilitato verniciato purple violet / cassetti montati su guide soft closing con frontale verniciato e maniglia finitura nero opaco / elementi metallici finitura nero opaco
Counter in nobilitato verniciato water blue e stampato UV (frontale e fianchi) / teca in vetro con vassoio estraibile / piedini e telaio inferiore in metallo finitura nero opaco

Chest of drawers in Purple Violet painted chipboard / drawers with soft closing system, painted front and black handles / matt black metal elements
Counter in Water Blue painted chipboard with UV-printed decoration (front and sides) / glass case with pull-out tray / matt black metal basement

WALL SYSTEM



Montanti a parete con sistema a cremagliera
Wall uprights with rack system

La collezione Wall System racchiude tutte le migliori proposte per arredare la parete, dalle più classiche alle più moderne e originali.

Un gioco di pannelli, cremagliere e montanti proposti in finiture esclusive e fuori dagli schemi per rendere l'arredo a muro non solo una soluzione espositiva ma un vero decoro.

Pannelli stampati, appenderie colorate, effetti di luce. La parete può diventare il focal point del punto vendita.

L'introduzione dei pannelli magnetici rende tutto ancora più versatile permettendo di sfruttare e arredare anche gli spazi più difficili.

Con la collezione Wall System la bellezza si fonde con la funzionalità, basta solo usare la fantasia e le giuste combinazioni di prodotti e finiture.

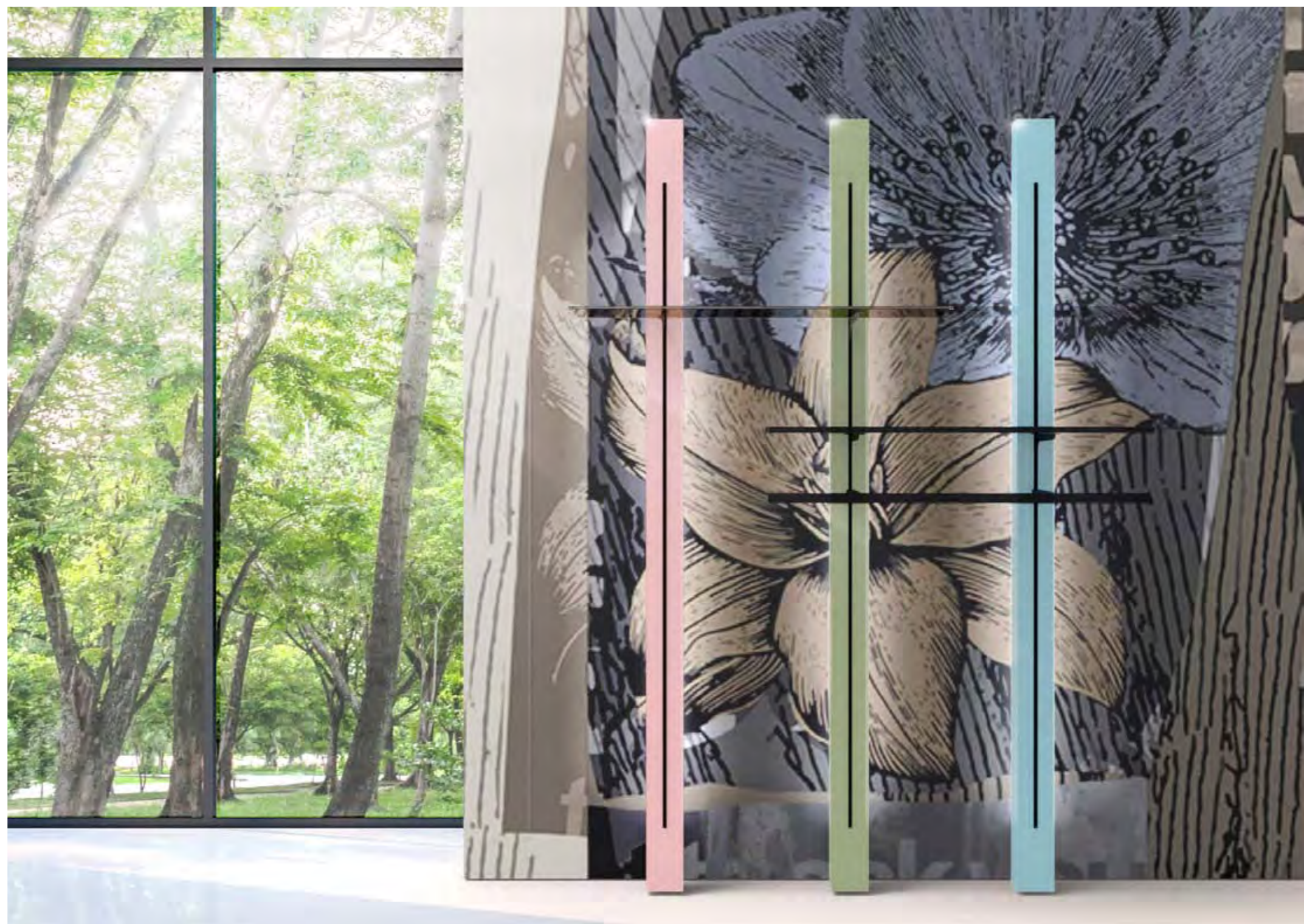
Our Wall System Collection offers the best wall systems, from classic to the modern styles these are out of the box solutions.

Wall furniture is not just a simple display solution, it sets the tone of the whole interior with panels and uprights that can set the mood of the whole store.

Printed wall panels, coloured display bars, light effects: your walls can become the focal point of the store.

Our versatile magnetic panels allow you to decorate every space, even the most crowded areas.

In our Wall System Collection, beauty merges with functionality: you only have to use your imagination and the right combination of products and finishings.



Montanti a parete con sistema a cremagliera retroilluminati / struttura in nobilitato laccato Quartz Pink, Cement Gray, Paradise Azure (da sinistra a destra) / mensole in nobilitato nero opaco e vetro / cremagliera, barra appenderia e reggimensole in metallo finitura nero opaco
Backlit wall uprights with racks / structure in Quartz Pink, Cement Gray and Paradise Azure chipboard (from left to right) / shelves in Matt Black chipboard and glass / matt black metal painted racks, hanging bar and brackets

Montanti a parete con sistema a cremagliera
Wall uprights with rack system



Montanti a parete con sistema a cremagliera / struttura in nobilitato Grigio, Vulcano, Noce Bruno (da sinistra a destra) / inserto in nobilitato laccato oro / mensole in nobilitato bianco opaco / cremagliera, barra appenderia e reggimensole in metallo verniciato Oro Anodic
Wall uprights with racks / structure in Grigio, Vulcano and Noce Bruno chipboard (from left to right) / front insert in gold chipboard / shelves in Matt White chipboard / Oro Anodic metal painted racks, hanging bar and brackets

Elementi a parete con sistema a cremagliera
Wall elements with rack system



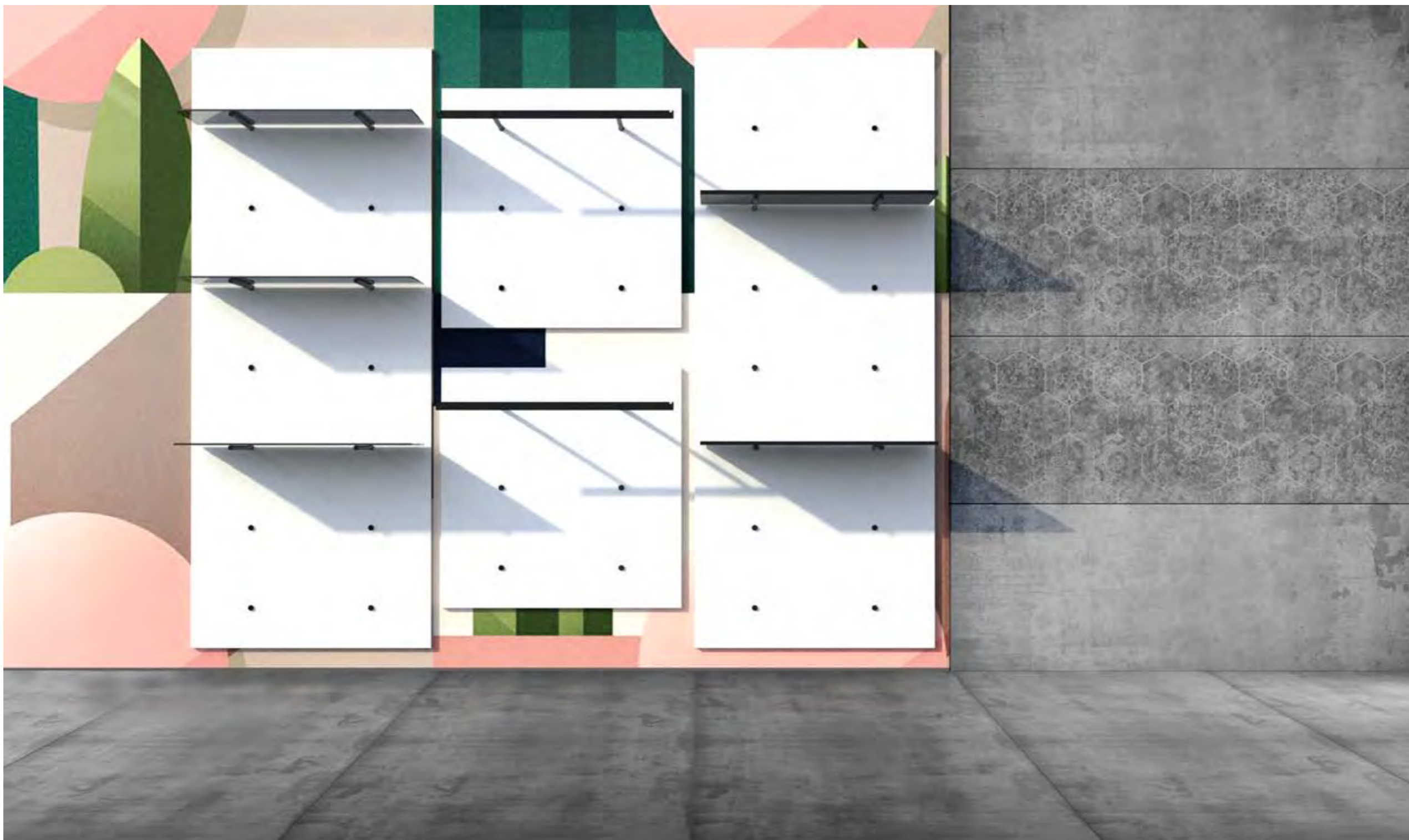
Elementi a parete con sistema a cremagliera / pannello in nobilitato Calce / cremagliere e barre appenderia in metallo verniciato nero opaco
Wall elements with rack system / panel in Calce chipboard / matt black metal painted racks and hanging bar

Wall Gallery
Wall Gallery



Elemento a parete Wall Gallery / pannello in metallo verniciato Marsala / boccole finitura bronzo / mensole calamitate verniciate bronzo
Wall Gallery wall elements / Marsala metal painted panel / Bronze painted plugs / Bronze magnetised metal painted shelves

Elementi a parete con sistema a boccola
Wall elements with plug-in system



Elementi a parete con sistema a boccola / pannello in nobilitato bianco opaco / mensole in nobilitato nero opaco / boccole, barre appenderia, reggi mensole in nero opaco

Wall elements with plug-in system / panel in Matt White chipboard / shelves in Matt Black chipboard / matt black plugs, hanging bars and brackets

Elementi a parete con sistema dogato
Wall elements with slat system



Elementi a parete con sistema dogato / pannello Bello (sinistra) e Tric & Trac (destra) in nobilitato calce con stampa Flowers / fasce divisorie in nobilitato Rovere Americano / doghe in bianco opaco

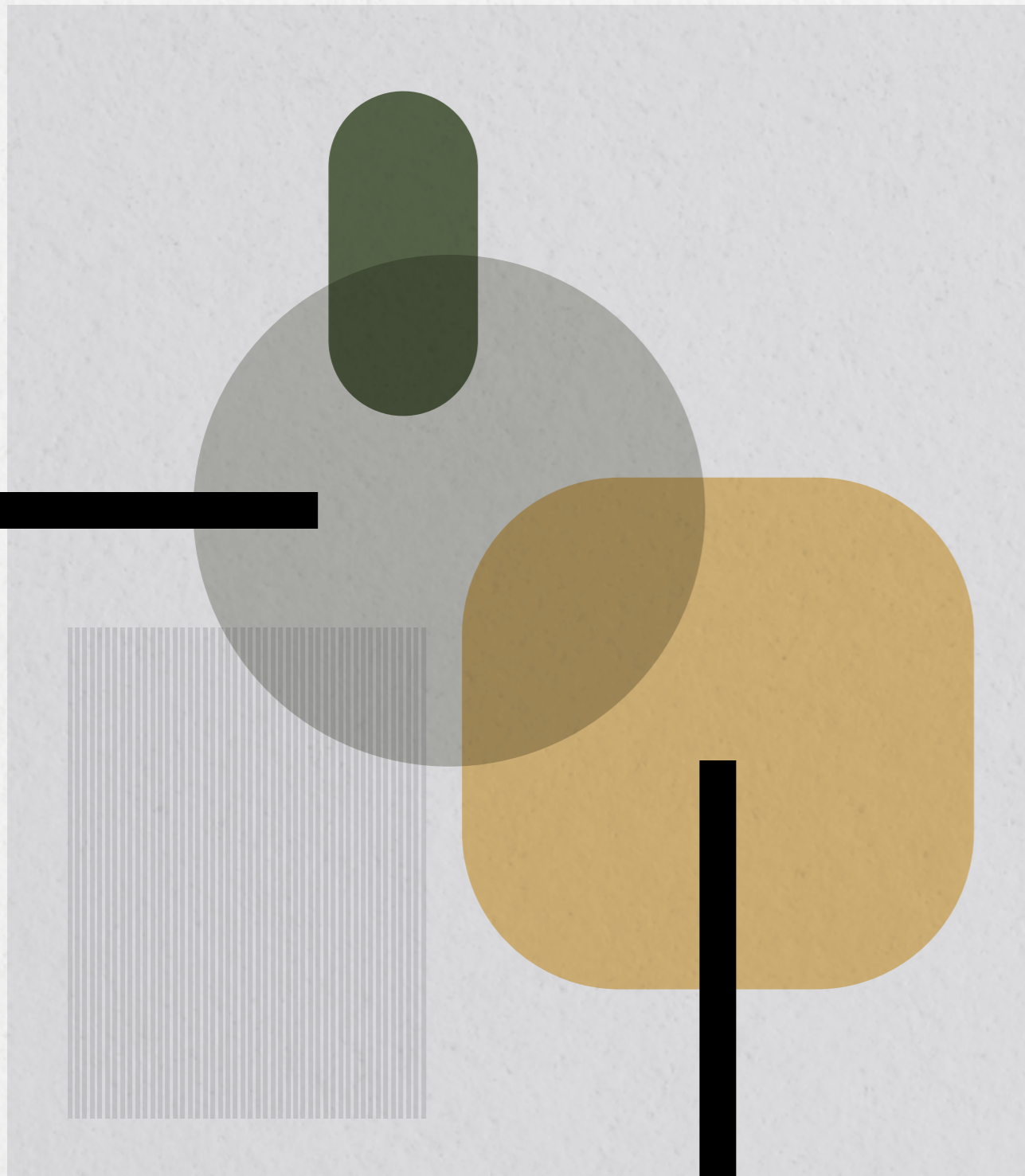
Wall element with slat system / Bello panel (left) and Tric & Trac panel (right) in Calce chipboard with UV-printed Flower decoration / dividing strips in Rovere Americano chipboard / matt white metal painted slats

Elementi a parete con sistema dogato
Wall elements with slat system



Elementi a parete con sistema dogato / pannelli Zigo Zago in nobilitato Marmo Bianco e Marmo Nero / doghe verniciate Oro Anodic
Wall elements with slat system / Zigo Zago panel in Marmo Bianco and Marmo Nero chipboard / Oro Anodic metal painted slats

COLLECTION C.19



Un sistema di pareti divisorie di design pensato per ottimizzare gli spazi all'insegna della bellezza e del Made in Italy.

I divisori C.19 sono facili da installare, igienizzabili e comodi da spostare da un'area all'altra. Possono essere impiegati in qualsiasi situazione come paravento, come divisori per creare zone riservate o elementi decorativi in vetrina.

Abbiamo trovato ispirazione in ciò che ci emoziona di più come l'arte, la convivialità, i momenti di serenità per far nascere le quattro linee Sunset, Kandinsky, Ice Cream e Clear.

A system of dividing panels designed to optimise spaces according to beauty and Made in Italy.

The C.19 dividers are easy to install and clean and you can effortlessly move them from one area to another. They can be used in any situation as screens, dividing panels to create reserved areas or decorative elements in windows.

We found inspiration from what moves us most like art, conviviality and peaceful moments to give birth to the four lines Sunset, Kandinsky, Ice Cream and Clear.





Linea Ice Cream da banco in plexiglass giallo senape e fumè / struttura in metallo nero opaco
Linea Ice Cream da terra in plexiglass giallo senape / struttura in metallo nero opaco

*Ice Cream table line with Mustard Yellow and smoked plexiglass / matt black metal painted structure
Ice Cream floor line with Mustard Yellow plexiglass / matt black metal structure*



Linea Sunset da terra in plexiglass giallo senape, arancio terra e bronzo /
struttura in metallo nero opaco

*Sunset floor line with Mustard Yellow, Orange Earth and Bronze plexiglass /
matt black metal painted structure*

Linea Kandinsky da terra in plexiglass smeraldo e fumè /
struttura in metallo nero opaco

*Kandinsky floor line with Emerald and smoked plexiglass /
matt black metal painted structure*





Linea Ice Cream da terra in plexiglass giallo senape, arancio terra e smeraldo / struttura in metallo nero opaco
Linea Ice Cream da banco in plexiglass trasparente / struttura in metallo nero opaco

*Ice Cream floor line with Mustard Yellow, Orange Earth and Emerald plexiglass / matt black metal painted structure
Ice Cream table line with transparent plexiglass / matt black metal painted structure*

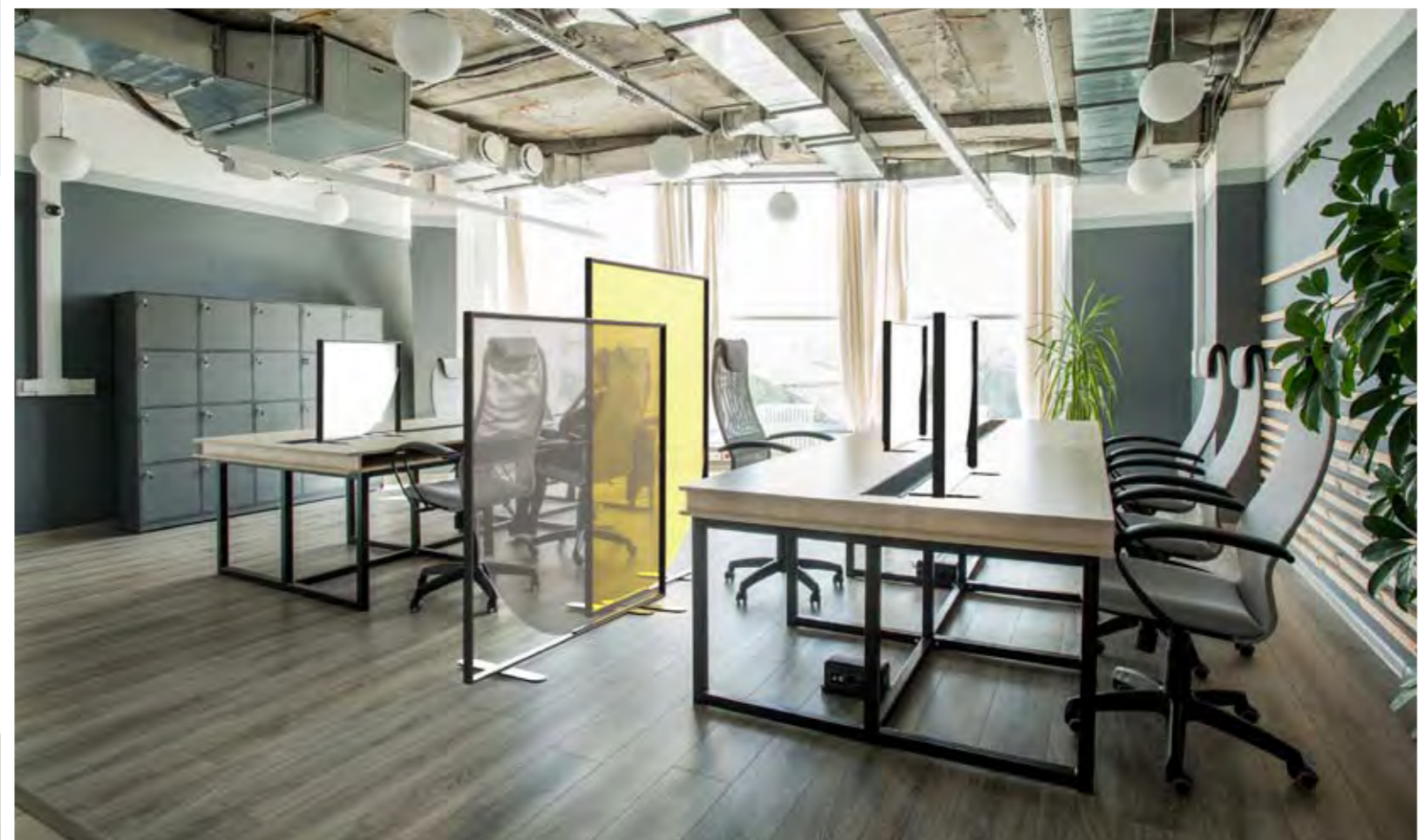
Linea Sunset da terra in plexiglass giallo senape e fumè / struttura in metallo nero opaco
Linea Sunset da banco in plexiglass trasparente / struttura in metallo nero opaco

*Sunset floor line with Mustard Yellow and smoked plexiglass / matt black metal structure
Sunset table line with transparent plexiglass / matt black metal structure*



Linea Clear da banco in plexiglass trasparente / struttura in legno rovere verniciato all'acqua

Clear table line with transparent plexiglass / Oak wood structure with water-based paint



#Scenery

Every day we look for refined shopfitting solutions where functionality and design live together.

This is why we have reinterpreted the design with the new concepts of scenery and ambient, in which the single product is enhanced by the whole.

Our catalogue products are selected according to the specific needs of the customer and his business customizing colors, materials and finishes; then skilfully mixed and assembled. In this way we give life to settings with a strong character and visual impact.

Ogni giorno ricerchiamo proposte raffinate e di design in cui estetica e funzionalità si muovono in armonia.

Per questo abbiamo reinterpretato la progettazione con il nuovo concetto di scenario e ambientazione, dove il singolo prodotto è valorizzato dall'insieme.

Gli arredi selezionati a catalogo secondo le necessità specifiche del cliente e del suo business, personalizzando colori, materiali e finiture, sono sapientemente mixati e assemblati, dando vita a spazi commerciali di carattere e dal forte impatto visivo.



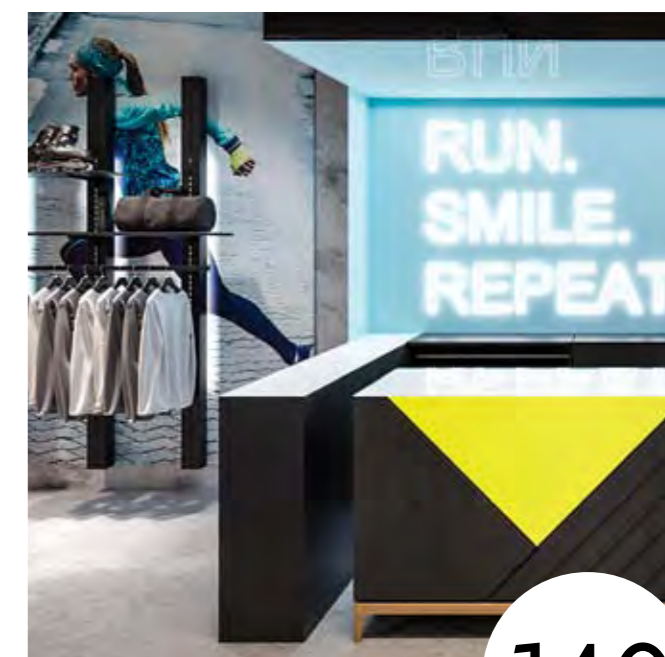
Es Concept Store

pag. 118



Pink Is

pag. 130



Sport City

pag. 140

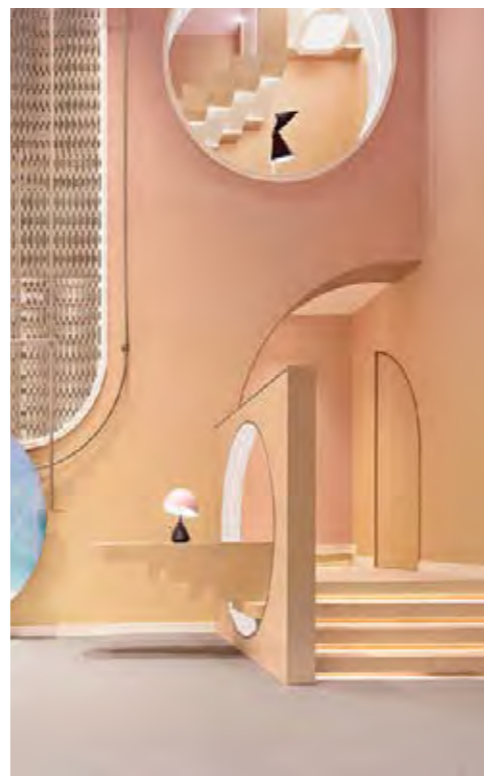


Es Concept Store

Unendo la filosofia green di Essence Capsule Collection a un progetto di interior design di tendenza nasce la boutique Es Concept Store.

Nel grande open space cittadino, abbiamo studiato un arredo minimal, pensato per esaltare il prodotto in tutte le sue forme. I colori pastello delle pareti, uniti al pavimento in terrazzo veneziano, rendono l'atmosfera immediatamente accogliente ed elegante.

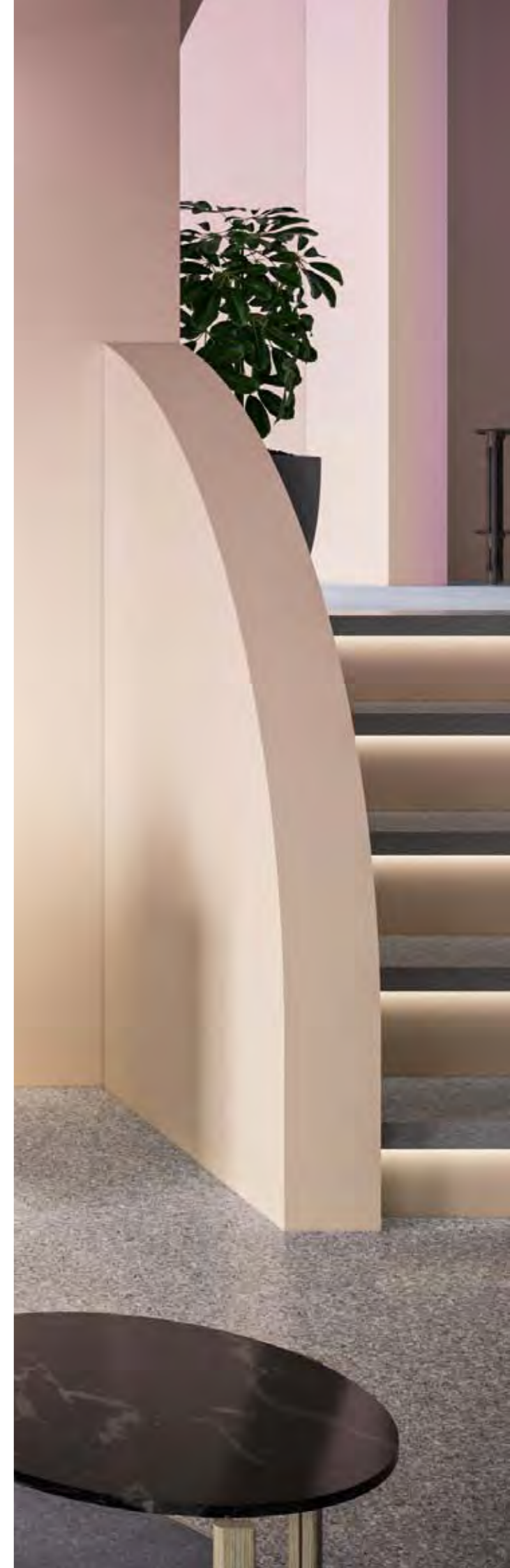
Archi e forme morbide sono i punti forti del progetto, con nicchie ricavate nel retrobanco ed una decorazione murale in gesso che ricopre una parte dello spazio espositivo.



Es Concept Store boutique was born combining the green philosophy of Essence Capsule Collection with a trendy interior design project.

In the large open space in the city center, we have studied minimal furniture, designed to enhance the product in all its forms. The pastel colors of the walls, coordinated with the Venetian terrazzo floor, make the atmosphere welcoming and elegant.

Arches and soft shapes are the strong points of the project, with niches obtained in the back counter and a plaster wall decoration that covers a part of the exhibition space.





Centro stanza con tavoli e tavolini Essence / sul fondo parete attrezzata con montanti pavimento-soffitto Essence
Centre of the room with Essence tables / in the background wall with Essence floor-to-ceiling uprights



Parete attrezzata con montanti pavimento-soffitto Essence / nel mezzo scaffalatura autoportante Essence
Wall with Essence floor-to-ceiling uprights / Essence self-standing shelving unit in the middle



In primo piano Stender regolabile e tavolino espositivo Essence
Centro stanza con specchio autoportante e tavoli espositivi Essence
*In the foreground Essence adjustable garment rail and display table
Centre of the room with Essence self-standing mirror and display tables*

Coppia counter Birdland / retrobanco
allestito con montanti pavimento-parete
Essence

*Pair of Birdland counters / back
counter with Essence floor-to-wall
uprights*



Scaffalatura, specchio autoportante e
stender regolabile Essence

*Essence shelving unit, self-standing
mirror and adjustable garment rail*

Centro stanza con stender e tavolini
Essence / parete a destra allestita con
montanti pavimento-soffitto Essence

*Centre of the room with Essence
garment rail and tables / right wall with
Essence floor-to-ceiling uprights*



Entrata store e vetrina
Store entrance and shop window



Pink is

La nostra proposta per il mondo beauty e dei servizi alla persona è ricercata, elegante, armoniosa, per accogliere il cliente e farlo sentire come a casa. Un arredo negozio di ispirazione pastello, a gradazioni azzurro e rosa cipria con inserti in ottone, reso accattivante dalla citazione scelta per la parete del retrobanco.

L'arredo negozio, oltre alla nicchia con la scaffalatura retroilluminata, si impreziosisce, in ogni sua postazione, con le innovative wall gallery, che regalano all'esposizione dei prodotti funzionalità e design. Non solo bellezza ma anche praticità e tecnologia: grazie all'innovativo attacco magnetico, bellezza e versatilità si uniscono in un unico spazio.

Our proposal for the beauty and personal services world is refined, elegant, harmonious, to welcome the customer and make him feel at home.

A pastel-inspired shop furniture, in shades of light blue and powder pink with brass-painted inserts, is made captivating by the quote chosen for the back-counter wall.

The shopfitting, in addition to the niche with the backlit shelving, is embellished in every workspace with our innovative wall galleries, which give to the product display functionality and design. Not only beauty but also ease and technology: thanks to the innovative magnetic attachment, allure and versatility come together in a single space.





Counter Birdland / retro cassa con mensole luminose Linea 6 e cassettera / parete verde allestita con montanti Rainbow con led
Sul fondo specchio autoportante Linea 9 / cassettera Linea 9 / pannello metallico a parete Wall Gallery con mensole calamitate

*Birdland counter / back counter with Linea 6 backlit shelves and chest of drawers / green wall with Rainbow uprights and LEDs
In the background Linea 9 self-standing mirror / Linea 9 chest of drawers / Wall Gallery metal panel with magnetic shelves*



Parete a sinistra con specchio autoportante Linea 9 / cassettiera Linea 9 / pannello metallico a parete Wall Gallery con mensole calamitate
Parete destra con scaffalatura espositiva con backlight / montante flat arrotondato linea Wall System con sistema a cremagliera
*Left wall with Linea 9 self-standing mirror / Linea 9 chest of drawers / Wall Gallery metal panel with magnetic shelves
Right wall with backlit display shelving unit / Wall System flat round upright with rack*



Consolle trucco verniciata Quartz Pink
Sul fondo specchio autoportante Linea 9 / cassettera Linea 9 / pannello metallico a parete Wall Gallery con mensole calamitate
*Make-up console painted Quartz Pink
In the background Linea 9 self-standing mirror / Linea 9 chest of drawers / Wall Gallery metal panel with magnetic shelves*



Montanti Rainbow con led / cassettera alla base / ripiani in vetro extra-chiaro
Rainbow uprights with LED / chest of drawers at the bottom / extra clear glass shelves



Specchio autoportante Linea 9 / cassettera Linea 9 / pannello metallico a parete Wall Gallery con mensole calamitate
Linea 9 self-standing mirror / Linea 9 chest of drawers / Wall Gallery metal panel with magnetic shelves



Sport City

Stile urbano ed effetto cemento, dettagli fluo abbinati al grigio fumo e al metallo opaco. Questi gli elementi fondamentali della nostra proposta per il city store dedicato allo sport.

Diverse aree tematiche, ognuna rivolta ad una disciplina, dove è esposto l'abbigliamento e gli attrezzi ad essa dedicati.

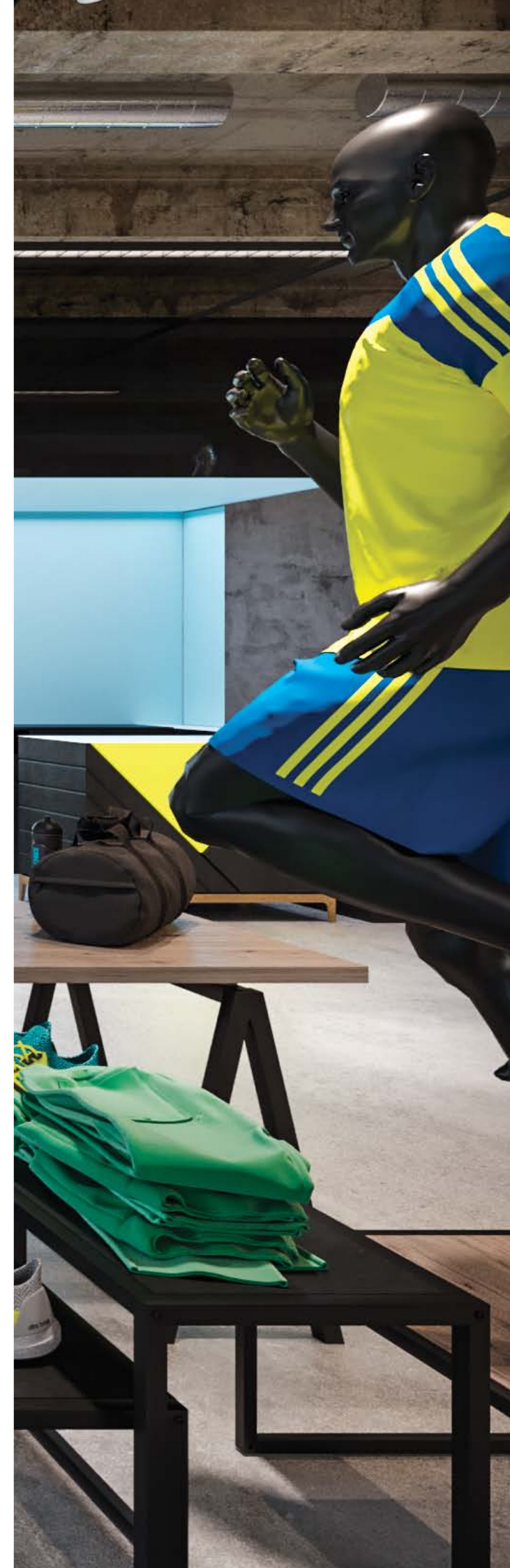
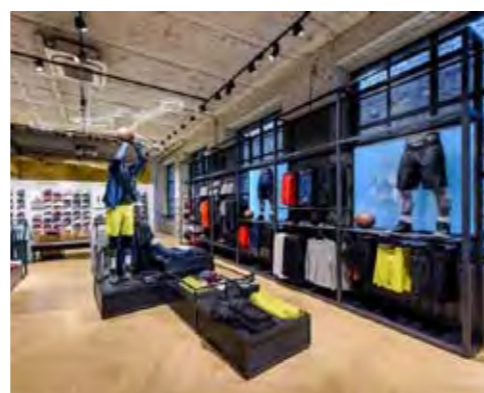
Abbiamo utilizzato ripiani retroilluminati, luci led ed effetti neon, per rivolgere tutta l'attenzione al prodotto. Particolare risalto è stato dato alla zona calzature, dove abbiamo allestito un intero wall system nella parete in fondo allo store: per un impatto scenografico unico.



Urban style and concrete effect, fluo details combined with smoke gray and matte metal. These are the essential elements of our proposal for this sporty city store.

Different thematic areas, each aimed at a discipline, where are displayed clothes and tools dedicated to it.

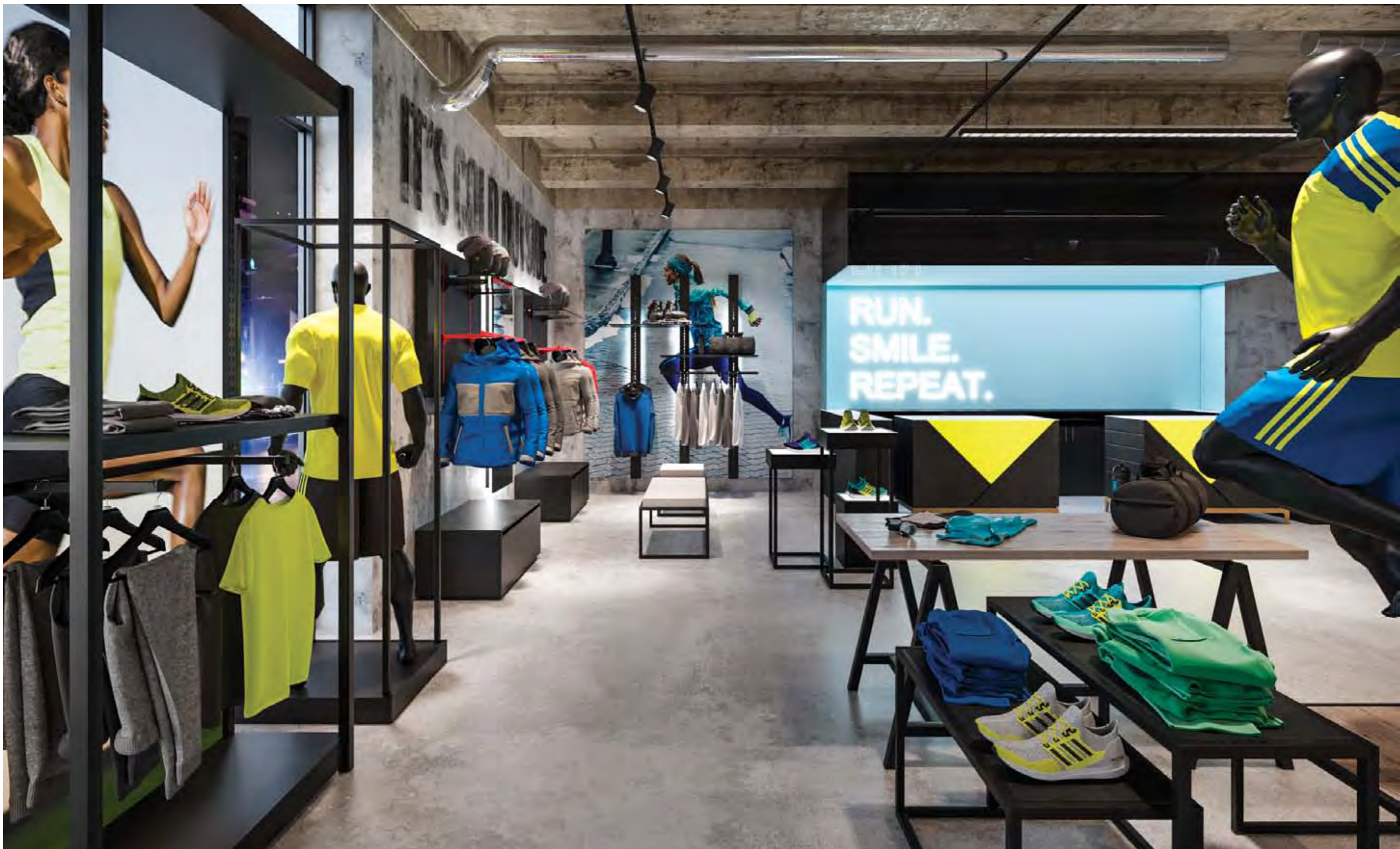
To focus all the attention on the product, we used backlit shelves, LED lights and neon effects. Particular emphasis was given to the footwear area, where we set up an entire wall system in the back wall of the store: a unique scenographic impact.



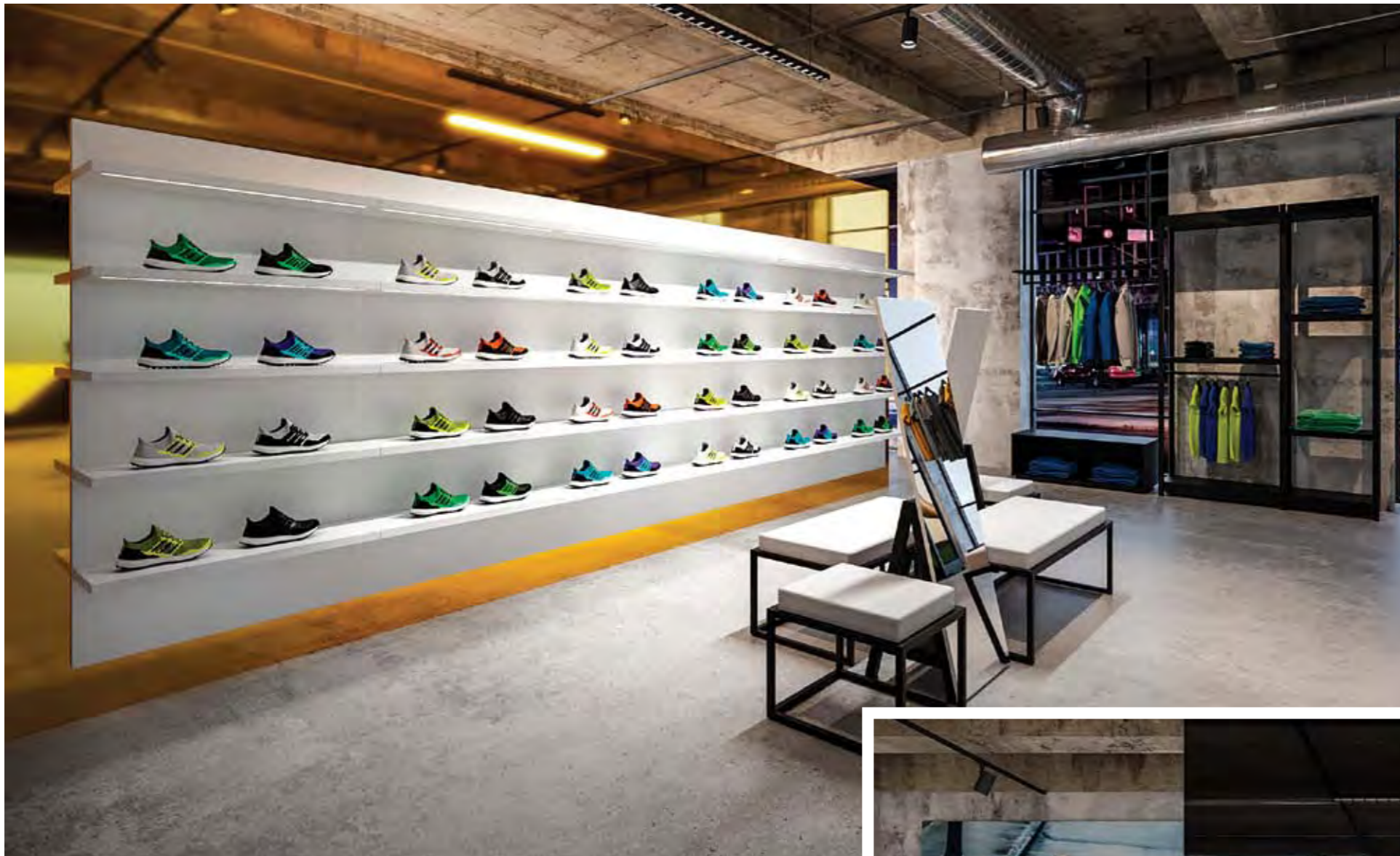


Centro stanza con elementi espositivi Linea 6 e sedute Rainbow / banco cassa Trick / pareti allestite con linea Wall System con sistema a cremagliera e specchio Linea 6

Center of the room with Linea 6 display elements and Rainbow seats / Trick counter / walls with Wall System elements, racks and Linea 6 mirror

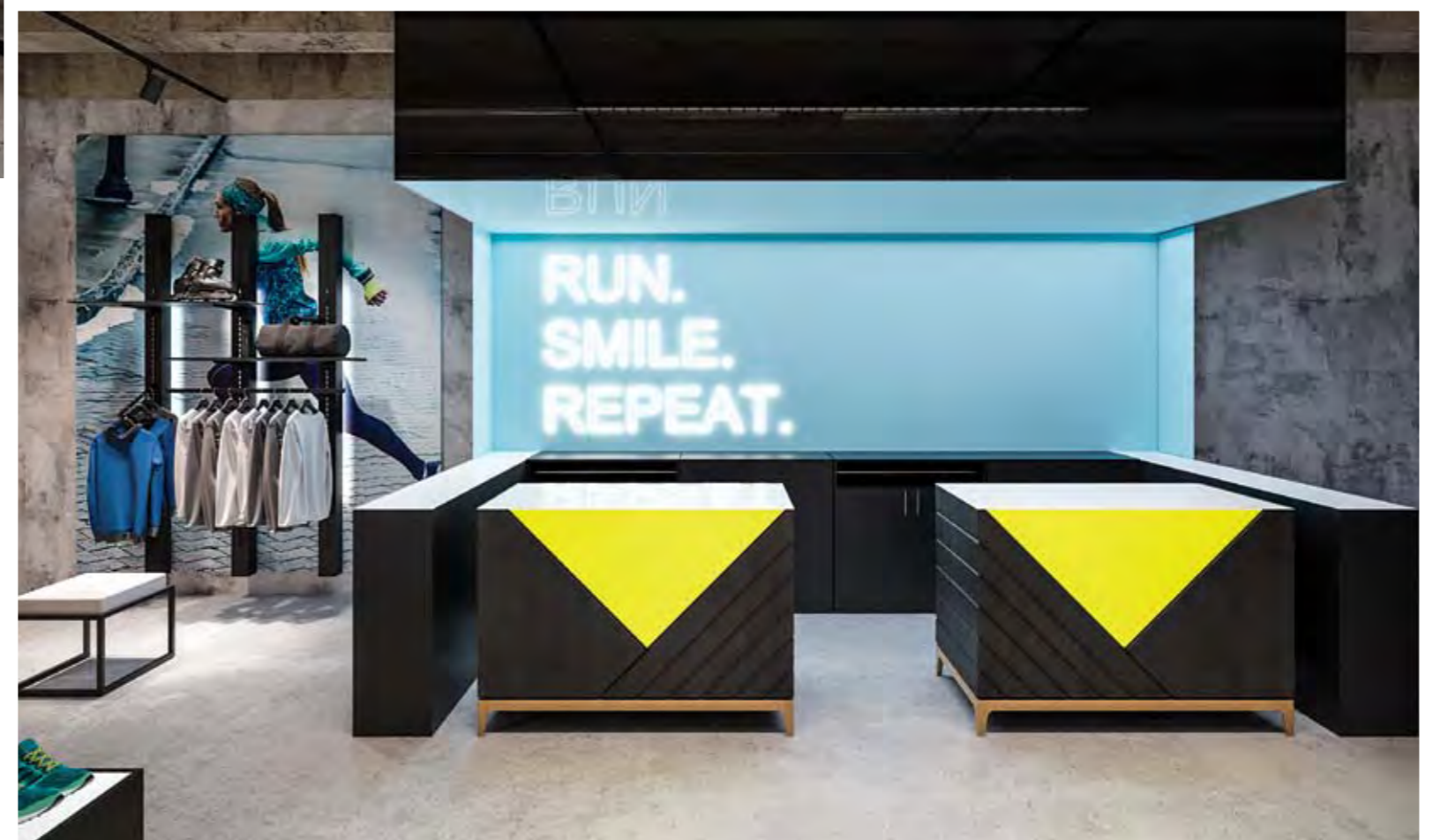


In primo piano a destra tavolini espositivi Rainbow e tavolo lavoro Linea 9 / a sinistra self standing Linea 9 e gabbia manichino Linea 6
In the right foreground, Rainbow display tables and Linea 9 work table / in the left foreground, Linea 9 self-standing unit and Linea 6 mannequin cage



Parete allestita con pannelli Wall System a mensole fisse / sedute linea Rainbow / specchio autoportante Linea 9 / sul fondo self standing Linea 9

Wall with Wall System panels and fixed shelves / Rainbow seats / Linea 9 self-standing mirror / Linea 9 self-standing unit in the background



Coppia counter Trick / montanti Wall System con cremagliera sulla parete a sinistra

Pair of Trick counters / Wall System uprights with rack on the left wall

CONDIZIONI GENERALI DI VENDITA

La spedizione della merce si intende sempre franco fabbrica (EXW - Incoterms ® 2020).

Su richiesta, Brugnotto può organizzare la spedizione per conto dell'Acquirente (DAP - Incoterms 2020). In questo caso, le spese di trasporto saranno addebitate nella relativa fattura.

Qualsiasi discrepanza dev'essere notificata per iscritto a Brugnotto entro 7 (sette) giorni dal ricevimento della merce.

Il reclamo deve includere gli estremi della fattura di vendita e una descrizione accurata del danno, se possibile accompagnato da immagini dimostrative. Non si accettano resi, se non preventivamente autorizzati da Brugnotto in forma scritta.

Ogni controversia sarà di esclusiva competenza del Foro di Treviso (Italia).

IMBALLO

La merce viene sempre spedita su pallet.

Per ordini di piccoli importi (inferiori a Euro 500,00) verranno addebitate spese di imballo aggiuntive nella relativa fattura. L'importo dipende dal tipo di imballaggio utilizzato.

Qualsiasi imballo speciale (cassa di legno, pallet fumigati trattati secondo standard ISPM 15. ecc.) costituisce un costo aggiuntivo che sarà addebitato nella relativa fattura.

ARTICOLI SU MISURA

Articoli su misura e/o variazioni di dimensioni dallo standard saranno quotati con prezzi netti.

RICERCA E SVILUPPO

Brugnotto si riserva il diritto di apportare a propria discrezione modifiche non sostanziali ai propri prodotti senza alcun preavviso.

SALES TERMS & CONDITIONS

Goods shall be always delivered ex works (EXW - Incoterms ® 2020).

Upon request, the delivery can be arranged by Brugnotto on the Buyer's behalf (DAP - Incoterms 2020). In this case, the transport cost will be charged on the related invoice.

If the Buyer finds an identifiable fault, it must be reported in writing to Brugnotto, within 7 (seven) days from the receipt of the products.

The claim shall include the invoice details and an accurate description of the claimed fault together with photographs, where possible.

Any return of faulty products shall be previously authorised in writing by Brugnotto.

Any dispute shall be submitted to the exclusive jurisdiction of the Court of Treviso (Italy).

PACKAGING

Goods shall always be shipped on pallet.

For orders of small amounts (less than Euro 500,00), extra packaging costs shall be charged on the related invoice, depending on the packing materials that will be used.

Any special packaging (wood box, ISPM 15-compliant pallets, etc.) is an extra cost that shall be charged on the related invoice.

CUSTOMIZED PRODUCTS

Customised and/or standard items of different sizes will be quoted with net prices.

RESEARCH AND DEVELOPMENT

Brugnotto reserves the right to carry out, at any time, on his own products such non substantial modifications as it deems suitable, without any prior notice.

CONDITIONS GENERALES DE VENTE

Livraison: Transport EX WORKS Zenson di Piave conformément aux Incoterms ® 2020.

L'acheteur supporte tous les frais et risques inhérents à la prise en charge de la marchandise depuis les locaux du vendeur.

Le client doit contrôler la marchandise à la livraison et émettre les réserves nécessaires auprès du transporteur sous 7 jours.

Brugnotto srl se réserve le droit d'apporter des modifications et des améliorations à ses produits sans préavis, en respectant les caractéristiques essentielles des produits décrits.

Les tarifs peuvent contenir quelques erreurs d'impression. Nous nous excusons par avance et vous informons que les corrections éventuelles seront indiquées dans l'offre ou la confirmation de commande.

Le Tribunal de Trévisé sera le seul compétent en cas de litige.

EMBALLAGE

La marchandise est toujours livrée sur palette.

Pour toute commande inférieure à Euro 500.00 net, le coût des palettes sera refacturé à l'acheteur.

Des frais supplémentaires s'appliquent pour tout emballage spécial demandé par l'acheteur (caisse en bois, protections spéciales, palette fumigées selon les règles ISPM15).

FABRICATION SUR MESURE

Toute fabrication sur mesure ou production d'articles aux dimensions spéciales se verra faire l'objet d'un devis personnalisé sur demande de l'acheteur.

RECHERCHE ET DEVELOPPEMENT

Dans le cadre de sa politique d'amélioration permanente, Brugnotto Hi Retail se réserve le droit d'apporter aux produits des améliorations techniques et esthétiques à leur discrétion.

ALLGEMEINE VERKAUFSBEDINGUNGEN

Lieferbedingungen: EX WORKS Zenson di Piave as per Incoterms ® 2020.

Frachtkosten sind zu Lasten des Kunden. Ware reist auf Gefahr des Kunden.

Die Abweichungen der gelieferten Ware müssen innerhalb von 7 Tagen nach Anlieferung der Ware durch den Spediteuren gemeldet werden.

Waren Retouren werden ohne Bestätigung von Brugnotto srl nicht angenommen.

Brugnotto srl behält sich vor, ohne Vorankündigung ihre Produkte zu verändern oder konstruktiv zu verbessern, ohne die wesentlichen Eigenschaften der beschriebenen Modelle zu beeinträchtigen.

Im Preisliste könnten Druckfehler vorhanden sein. Wir bitten im Voraus um Entschuldigung und informieren Sie hiermit, dass eventuelle Berichtigungen im Folgenden in dem Angebot/der Auftragsbestätigung übermittelt werden.

Streitfragen werden vom Gerichtsam von Treviso geregelt.

VERPACKUNG

Die Ware wird immer auf Paletten geliefert.

Für Bestellungen unter Euro 500,00 rein netto werden die Paletten-Kosten belastet.

Zusätzliche Gebühren für Sonderverpackung (Holzkisten, Sonderschützen, ausgeräucherte Paletten laut ISPM15 Vorschriften).

SONDERANFERTIGUNG

Sonderanfertigungen und/oder Artikel mit Sondermassen sind zum veranschlagen.

FORSCHUNG UND ENTWICKLUNG

Brugnotto Ri Retail in seiner Politik von Verbesserung, behält sich das recht vor, technische und ästhetische Änderungen nach eigenem Ermessen an seinen Produkte vorzunehmen.

I loghi e le immagini di prodotto utilizzate in questo documento sono di proprietà di Brugnotto srl.

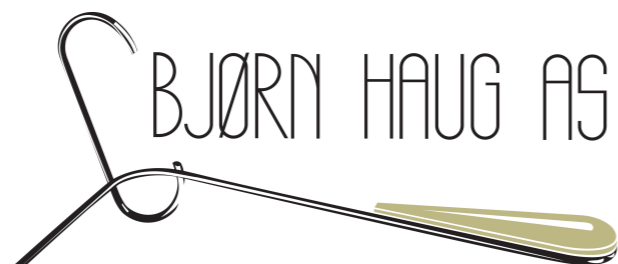
I diritti delle altre immagini appartengono ai legittimi proprietari. Nonostante le ricerche per risalire all'autore ed acquisire la relativa licenza di utilizzo, rimangono di proprietario sconosciuto. Eventuali rettifiche possono essere richieste a Brugnotto srl.

Qualsiasi copia o riproduzione, anche parziale, senza autorizzazione scritta è vietata.

All logos and product images used in this document are exclusive property of Brugnotto srl.

Copyrights of other images in this document belong to the legal owner. For some images, the identity and/or location of the rights holder cannot be ascertained. If you are the rights holder of any image in this document, you can request its removal by contacting us.

Unauthorised use or reproduction of the whole or any part of it is strictly prohibited.



Brugnotto srl
Via Delle Industrie 10
31050 Zenson di Piave (TV) ITALY
Tel. +39 0421 344575 – Fax +39 0421 344226
PIVA 03519930261

www.hiretail.it
info@hiretail.it

Bjørn Haug AS
Oserødmyra 2
3138 Skallestad - Norge
Tel. +47 33 29 99 90

www.bjornhaug.no
bjorn@bjornhaug.no



Contattaci per conoscere i nostri prodotti certificati FSC®
Contact us to learn more about our FSC®-certified products



